



# POSE AU PLAFOND DU RADIATEUR

NOTICE D'INSTALLATION

Radiateurs électriques basse consommation

## Précautions :

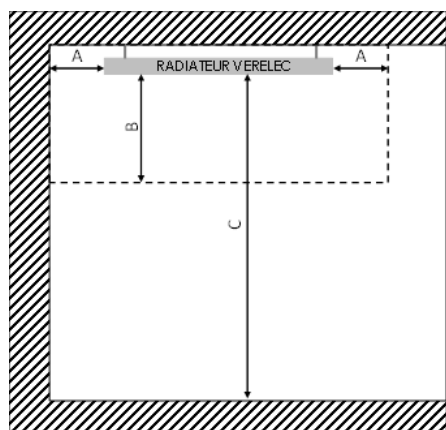
- L'élément chauffant ne peut être monté que sur une surface plane où la surface doit être nivelée de manière à ce que l'élément chauffant puisse être fixé sans contrainte mécanique/torsion lors du montage.
- Les distances minimales entre l'élément chauffant et les objets et surfaces de la pièce, tels que le mur, le sol, un canapé ou un placard, doivent être respectées - comme décrit au chapitre distances minimales
- Les radiateurs Verelec posés au plafond doivent être à une distance minimale de 180 cm du sol
- Ne placez pas l'élément chauffant à proximité de matériaux combustibles, facilement inflammables et/ou matériaux fondants facilement.
- La capacité portante de la construction du plafond doit être vérifiée au préalable. L'élément chauffant ne répond pas aux exigences classées en matière d'isolation acoustique et de protection contre les incendies.

Attention : tout élément suspendu présente des risques de chute. L'installation doit être réalisée par un professionnel dûment habilité.

- Raccordement électrique : la préparation du raccordement doit avoir été effectuée avant l'installation du radiateur au plafond. Pour les détails, voir rubrique II de la notice – Installation du radiateur, section 2, raccordement électrique.

## Distances minimales

**Tenez compte des distances minimales suivantes lors du montage :**



A = 30 cm. Distance minimale entre le mur et l'élément chauffant.

B = 60 cm. Distance minimale aux objets dans la pièce sous l'élément chauffant.

C = 180 cm. Distance minimale du sol.

D = 5 cm. Distance minimale entre le radiateur et le plafond.

## Matériel fourni

- 1 panneau rayonnant VERELEC.

- 4 embouts (radiateurs <15Kg) ou 6 embouts (radiateurs >15Kg) Déco (a) avec câbles en acier galvanisés d'une longueur de 1m.



- 4 terminaisons filetées M6 (b) (radiateurs <15Kg) ou 6 terminaisons filetées M6 (b) (radiateurs >15Kg)

- Chevilles non fournies. Assurez-vous que les chevilles que vous utilisez (non fournies) sont adaptées au matériau d'accrochage.

## Montage au plafond

Veillez-vous assurer que les chevilles et les vis sont adaptées à la structure du plafond.

Veillez vérifier au préalable la capacité de charge de la construction du plafond.

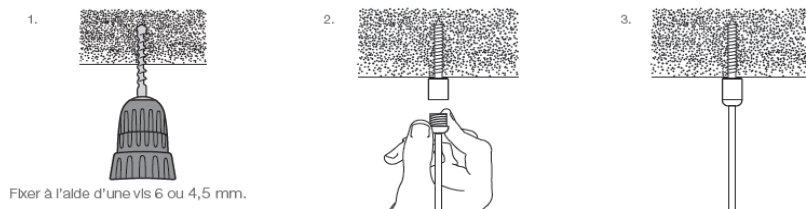
Assurez-vous qu'il y a au moins 5 cm d'espace libre au-dessus de l'élément chauffant afin que l'élément chauffant reste exempt d'isolant ou de matériau similaire une fois installé. Cette espace ne doit pas être réduit, il sert à assurer une bonne circulation d'air autour du radiateur.

L'élément chauffant est équipé de 4 inserts taraudés M6 (radiateurs <15Kg) ou de 6 inserts taraudés M6 (radiateurs >15Kg) permettant une fixation au plafond (en option), et de 3 attaches murales permettant la fixation en portrait ou en paysage.

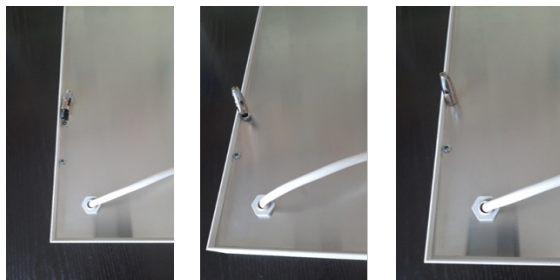
Étapes d'assemblage :

1. Marquez les positions des 4 embouts (radiateurs <15Kg) ou 6 embouts (radiateurs >15Kg) Déco au plafond en fonction de la position des inserts taraudés placés au dos de votre radiateur.

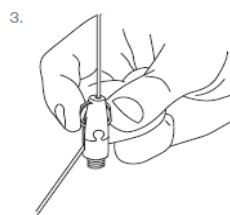
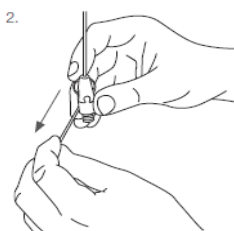
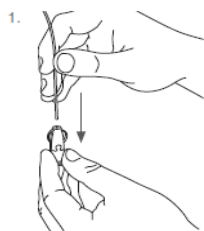
2. Installer 4 (radiateurs <15kg) ou 6 vis (radiateurs >15Kg) avec 4 (radiateurs <15Kg) ou 6 chevilles (radiateurs >15Kg) adaptées au matériau de votre plafond et monter les embouts avec les câbles en acier galvanisés.



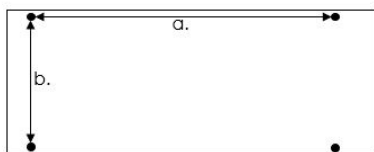
3. Visser les 4 (radiateurs <15kg) ou 6 (radiateurs >15Kg) terminaisons filetées dans les 4 (radiateurs <15Kg) ou 6 (radiateurs >15Kg) inserts taraudés.



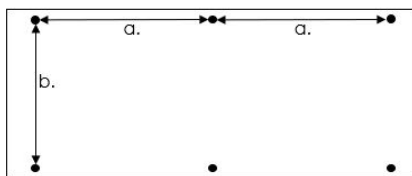
4. Insérez les cordons de suspension dans les terminaisons filetées et régler la hauteur, l'inclinaison de votre élément de chauffe.



## Attaches plafond (entraxe)



Arrière radiateur 4 inserts



Arrière radiateur 6 inserts

	Mirastar	Neige et Lave	Tous radiateurs
	a.		b.
<b>400W</b>	254 mm	254 mm	603 mm
<b>600W</b>	851 mm	851 mm	439 mm
<b>750W</b>	659 mm	1318 mm	398 mm
<b>800W</b>	850 mm	-	603 mm
<b>900W</b>	659 mm	1318 mm	471 mm
<b>1000W</b>	591 mm	1162 mm	567 mm
<b>1300W</b>	712 mm	712 mm	603 mm