

CONSTRUCTION
ISOLATION & ETANCHEITE
PEINTURES ET ENDUITS
PARQUETS ECOLOGIQUES ET SOLS NATURELS
ENERGIE ET VENTILATION
AGENCEMENT INTERIEUR & EXTERIEUR



CATALOGUE

L'éco-construction,
un enjeu d'avenir majeur.
Des solutions innovantes
et durables à vivre dès aujourd'hui.

PROBLÉMATIQUE

Comment nos modes de vie, qui dépendent souvent de logiques industrielles peuvent répondre durablement à des fondamentaux d'équilibre, d'harmonie et d'autonomie dans le respect des valeurs de chacun ?

Faites bouger les lignes avec nous. Faites votre transition écologique en construisant durablement.

CHARTER ARTISAN

La charte Artisan Nature et Développement, est une charte de bonne pratique, un état d'esprit, qui réunit nos partenaires professionnels pour un habitat sain et durable.

ÉCOLOGIE

En privilégiant des matériaux respectueux de l'environnement par un mode de production durable et ayant l'énergie grise la plus faible possible.

SANTÉ

En préservant la santé par l'utilisation de matières premières naturelles permettant d'avoir une qualité d'air la plus saine possible.

TECHNOLOGIE

En utilisant des matériaux couronnés par différents prix et distinctions environnementales.

INNOVATION

Des matériaux qui répondent aux exigences du marché, en matière de mise en œuvre ou de norme.

IMPLICATION

Des matériaux dont les matières premières sont issues d'un commerce équitable.

ECONOMIE

Des prix compétitifs pour des produits durables de haute qualité.



L'impératif écologique entraîne la mutation progressive des méthodes de constructions et de rénovations.

Jusqu'alors, les normes environnementales favorisaient les constructions à basse consommation, mais dès fin 2020, ce sont les bâtiments à énergie positive qui seront en vigueur.

N&D se positionne en acteur clef de l'histoire de l'éco-construction en France.

Notre mission est de réinventer le secteur du bâtiment et permettre une transition écologique des habitations vers un modèle qui réponde aux normes de demain, et même au delà.

Nous agissons pour aiguiller les femmes et les hommes, artisans et particuliers, à faire les choix les plus pertinents en matière de construction et de rénovation durable "Faire entrer le XXI ème siècle dans l'ère du bâti sain et bien intégré à son

environnement" telle est notre devise.

Le monde de demain est déjà en construction et c'est pour nous une grande fierté de participer à léguer un patrimoine de valeur aux jeunes générations.



Vous avez un projet, un chantier, vous avez besoin de trouver un professionnel compétent et près de chez vous qui partage les mêmes exigences écologiques et techniques que nous ? **Nous les avons référencés pour vous et c'est gratuit !**

C'est quoi

LES MAGASINS

une bonne

NATURE ET DEVELOPPEMENT

maison ?

L'ÉCO CONSTRUCTION N'EST PAS UN CONCEPT, NI UNE IDÉOLOGIE, NI MÊME UN MODE D'EMPLOI. L'ÉCOLOGIE EST BIEN PLUS AFFAIRE DE BON SENS QUE DE SOLUTIONS MIRACLES.

Un bon diagnostic ainsi que la définition des problématiques qui vous amènent dans nos magasins, est la voie qui mène à la pertinence écologique.

C'est précisément l'adéquation entre un lieu (ou un bâti), un matériau adéquat et la compétence à les mettre en oeuvre qui mènent à des solutions pérennes et durables.

Ainsi, les seuls concepts qui valent à la définition d'une bonne maison écologique, sont plutôt des notions, de performances thermiques, de qualité d'air (ventilation), d'acoustique, de

gestion de l'eau et d'humidité, dans un cadre pratique et durable.

Une maison écologique est une maison où il fait bon vivre que ce soit au sein d'une rénovation ou d'une construction neuve.

SOMMAIRE

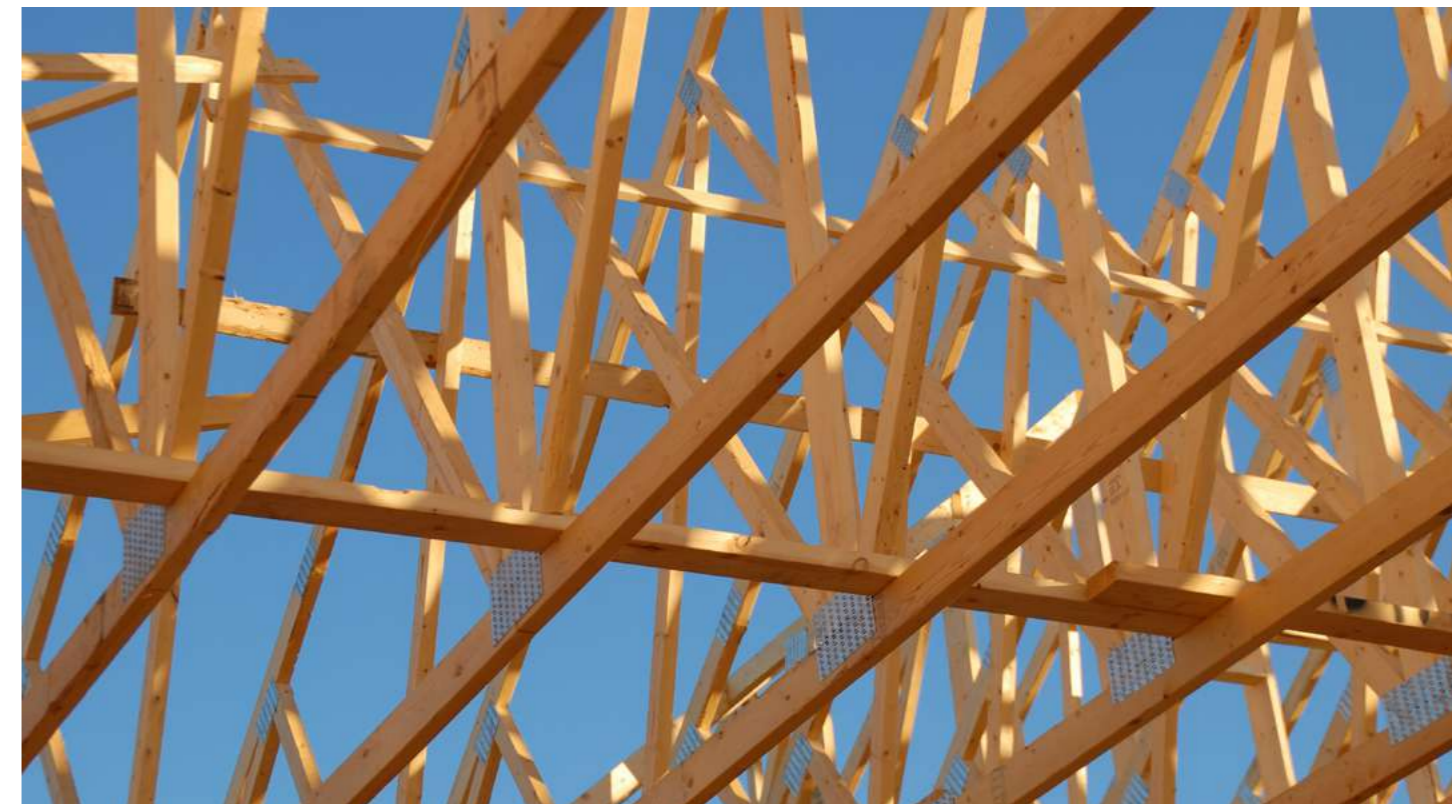
CONSTRUCTION	BOIS DE CONSTRUCTION	7
	MAÇONNERIE	9
	CLOISONS ET DOUBLAGE	14
	MENUISERIES EXTÉRIEURES	17
ISOLATION ET ETANCHEITE	ISOLATION ECOLOGIQUE	21
	ETANCHEITE INTERIEURE ET EXTERIEURE	27
PEINTURE ET ENDUIT	PEINTURE ECOLOGIQUE	31
	ENDUITS NATURELS	32
	PROTECTION DU BOIS	35
PARQUETS ECOLOGIQUES ET SOLS NATURELS	SOLS EN BOIS	37
	SOLS EN LIEGE ET STRATIFIES	39
ENERGIE ET VENTILATION	ECLAIRAGE ECOLOGIQUE	42
	BIO ELECTRICITE	43
	CHAUFFAGE	43
	VENTILATION	45
AGENCEMENT INTERIEUR	LAMBRIS	48
	CUISINES	48
	ESCALIERS	49
	PORTES	49
	PANNEAUX D'AGENCEMENT	50
AGENCEMENT EXTERIEUR	BARDAGES	52
	TERRASSES	52
	PROTECTION ET ENTRETIEN	53
	ACCESSOIRES	54
	LEXIQUE	56

“Ce qui coûte le plus cher dans une construction, ce sont les erreurs”

Bois de construction
Maçonnerie
Cloisons et doublage
Menuiseries extérieures

CONSTRUCTION

Nature & Développement Ossature en bois régional



La France est couverte de près de 17 millions d'hectares de forêts soit un tiers du territoire métropolitain ce qui en fait la 3ème forêt d'Europe (en surface forestière) derrière la Suède et la Finlande. En moins de deux siècles, la surface forestière en France a doublé.

Contrairement aux idées reçues, la forêt en France métropolitaine est sous exploitée car on ne prélève que 60% des arbres issus de forêts gérées sur notre territoire. La plupart des coopératives se sont dotées d'une certification de gestion durable des forêts : PEFC.

Pour promouvoir et favoriser l'usage des matériaux biosourcés dans la construction sur le territoire français, notre groupement N&D a développé des partenariats avec des scieries locales afin d'être cohérent avec nos engagements écologiques.

Elles travaillent des essences d'arbres de région afin d'accroître le potentiel et les spécificités de chaque espèce, en maintenant une biodiversité essentielle à nos écosystèmes.

Le bois est un matériau central dans nos magasins, à la fois pour ses nombreuses vertus, son esthétique, mais aussi pour son rôle à jouer dans la lutte contre le réchauffement climatique.

ATMOSPHÈRE

Matériau vivant par excellence, le bois est une pièce maîtresse à lui seul. Il prend avec le temps une teinte naturellement grisée.

On peut choisir une lasure ou une teinte naturelle pour unifier son vieillissement.



PRINCIPALES ESSENCES DE FEUILLUS

Le chêne, le hêtre, le châtaignier, le frêne, le charme, le peuplier, etc.

PRINCIPALES ESSENCES DE RÉSINEUX

Le sapin, l'épicéa, le pin sylvestre, le pin maritime, le douglas, le mélèze, etc.

HYGROSCOPIE

L'ossature bois absorbe et restitue l'humidité de son environnement.

BILAN CARBONE

Absorbe le CO₂ de l'atmosphère, séquestre le carbone (C) et libère l'oxygène (O₂) dans l'air grâce à la photosynthèse.

PERFORMANCES

Très bonne résistance aux sollicitations extrêmes.

CARACTÉRISTIQUES

Débit sur liste : coupe sur mesure

Section courante :
22 X 45
27 X 45
45 x 60 / 95 / 120 / 145 / 160 / 220

STEICO (Allemagne)

OUTILLAGE p.55

POUTRE EN I ET LVL

Système constructif pour toitures, murs et planchers

Les poutres en I sont des éléments structurels optimisés qui se composent d'une âme constituée de panneaux de fibre de bois durs reliant deux membrures. Les membrures sont en bois résineux séchés, triés à la machine, et aboutés, ou en lamibois LVL, garantissant qualité et soli-



dité. Le lamibois STEICO LVL est fabriqué en collant entre elles des couches d'environ 3mm de pin. Le bois est déroulé dans des grumes de pin, séché, purgé des défauts avant de passer sur un banc d'assemblage et de collage. Cette composition permet d'obtenir des sections quasi-homogènes, sans les défauts habituels du bois massif.

En moyennes 2x plus légères pour une résistance équivalente à celle du bois massif. L'usage d'engins de levage de grande capacité devient l'exception. Faciles à percer pour le passage des réseaux de ventilation, plomberie et électricité.

ATMOSPHÈRE

NATURALITE

PRODUIT INNOVANT

AMATEUR AVERTI

Dépassant de loin le lamellé collé, leur utilisation se rapproche de celle de l'acier, mais pour un poids beaucoup moins important. Le lamibois permet de réaliser les rives, ceintures périphériques et poutres porteuses.

A performance équivalente, ces poutres sont d'épaisseur inférieure à un lamellé collé ou à du bois massif.

AVANTAGES

- Rapport poids/résistance supérieur aux bois massifs et lamellés collés
- Stabilité dimensionnelle
- Réduction des ponts thermiques
- Disponibles pré-isolées (fibre de bois)
- Découpe et usinage simples
- Rapport poids / résistance élevée

DÉCLINAISONS

Poutre LVL : hauteur de 160 à 1250 mm, longueur 6, 9, 12, 13 m.
Poutre en I : hauteur de 200 à 500 mm, longueurs 7, 9, 12, 13 m (jusqu'à 16.0 m sur demande).

COMPOSITION

Poutre en I : membrure en bois résineux massif et âme fabriquée à partir de panneaux de fibre de bois dure NFB. Poutre LVL : bois résineux collé en fines couches.

UTILISATION

Planchers (neuf et rénovation). Toitures (support bois ou maçonnées). Murs de bâtiments basse consommation ou en doublage extérieur.

GARANTIES

Certifié NF EN 14374. (Norme Européenne). Certifiés conformes aux normes en vigueur (ATE, CE)

MATGREEN (Belgique)

OUTILLAGE p.55

PROLONGATEUR DE CHEVRON POUTRE EN T

Poutre en T pour isolation intérieure

La poutre en T est un élément bois, avec lequel il est possible d'augmenter facilement la section des chevrons, afin de créer plus de place pour l'isolant sans alourdir la structure.



La bande de support est un panneau de lamelles bois ou OSB (Oriented Strand Board). Plusieurs couches principalement constituées de copeaux de bois, orientés dans des directions spécifiques, liés sous pression et à chaud par une résine.

La poutre en T n'est plus une option, c'est un incontournable d'un chantier bien mené, même en effectif réduit. Cette solution facilite l'installation des diverses gaines techniques.

ATMOSPHÈRE

NATURALITE

PRODUIT INNOVANT

AMATEUR

La poutre en T est l'élément constructif idéal, pour atteindre une épaisseur d'isolant adéquate, économiser des matériaux, et améliorer la valeur U de la paroi.

AVANTAGES

- Augmente l'épaisseur de l'isolant.
- Réduction des ponts thermiques
- Large support pour fixation des freins-vapeurs.
- Facile à mettre en oeuvre et à manipuler (extrêmement léger).
- Isolation en sous-face des chevrons idéale.
- Réduction des déperditions jusqu'à 15% à par rapport à du bois massif.
- Montage par 1 personne possible.

COMPOSITION

OSB (bande de support)
Bois multiplex

UTILISATION

Sous toiture

DÉCLINAISONS

Hauteurs de 168, 248 ou 328 mm en longueurs de 2,5 m.

MISAPOR (Suisse)

MISAPOR 10/50

Remblai isolant pour la construction

Le verre cellulaire est un isolant thermique minéral, d'origine recyclée (idéalement) ou naturelle (sable siliceux, feldspath...). Le verre cellulaire est fabriqué par cuisson à 1.000 °C. À la matière fondue est ajoutée, après broyage, du carbone en très faible quantité (0,15 %).



Utilisé sous un radier porteur, cela permet la suppression des fondations de mise hors gel. C'est un indispensable pour les constructions des maisons performantes.

ATMOSPHÈRE

Le verre cellulaire a le même aspect qu'une pierre ponce: léger, rugueux, nombreuses aspérités.

Dans le bâti ancien, le misapor remplace avantageusement le traditionnel "hérissure de pierre" car il isole en plus de drainer.

NATURALITE

QUALITE / PRIX

EQUIPEMENT SPECIFIQUE

AVANTAGES

- Incombustible, imputrescible et drainant.
- Forte stabilité et résistance très élevée à la compression.
- Lutte contre les ponts thermiques et les remontées d'humidité par capillarité.
- Sa légèreté facilite la pose.

DURABILITE

Le verre met 4000 ans à se dégrader.

COMPOSITION

98% verre de bouteilles usagées recyclées
2% d'activateur minéral

DÉCLINAISONS

Granulométrie de 10/50
Big bag en vrac (2m3 / 3 m3)

UTILISATION

Isolation sous dallage du sol (pour construction de maison) et des périphéries.

ISOHEMP (Belgique)

OUTILLAGE p.54

BLOC DE CHANVRE ISOHEMP*Bloc de chanvre isolant à maçonner*

Fabriqué à partir de matériaux 100 % naturels (chaux et chanvre), issus de filières locales. **Le chanvre** est une plante dont la puissance de son système racinaire permet d'améliorer la structure de terres réputées difficiles. La vitalité de la plante n'est sensible à aucun parasite, insecte ou



champignon. Cette caractéristique, unique évite le recours à l'épandage de produits phytosanitaires. Son bilan carbone est très positif (1 palette de chanvre IsoHemp : 100kg de CO²). **La chaux** existe depuis plus de 6000 ans. C'est avec le gypse, l'un des plus anciens et des plus universels des matériaux jamais utilisé par l'homme.

Pour les murs ou cloisons intérieures. Bruits extérieurs et ambiants nettement diminués. Excellent support pour enduits et bardages. Confort intérieur stable à travers les saisons.

ATMOSPHÈRE

NATURALITE

PRODUIT INNOVANT

AMATEUR

Température intérieure constante et saine pour les occupants du bâtiment.

Le taux d'humidité relative est stabilisé (de 50 % à 55 %). Les pièces intérieures ont une ambiance "feutrée", sensation d'air sec et sain. Confort d'hiver et d'été garantis

AVANTAGES

Standards basse énergie, très basse énergie et passifs.

- Régulation Thermique. Véritable tampon thermique, il préserve une température intérieure constante et réduit l'impact des variations de chaleur entre le jour et la nuit.
- Régulation Hydrique. Grâce à sa grande perméabilité à la vapeur d'eau, il offre un confort thermique intérieur constant et sain pour les occupants du bâtiment.
- Régulation Acoustique. Agit comme un véritable piège à son et permet d'amortir la majorité des ondes acoustiques.
- Excellente résistance.

DURABILITE

100 ans, voir bien plus...

UTILISATION

Le bloc de chanvre IsoHemp est un bloc de doublage, de remplissage ou de séparation. Nouvelle construction ou rénovation.

DÉCLINAISONS

Épaisseur : 7, 9, 12, 15, 20, 25, 30 et 36 cm
Longueur : 60 cm
Hauteur : 30 cm

COMPOSITION

80% de chènevotte: copeaux de chanvre. 20% de chaux aérienne et hydraulique.

ISOHEMP (Belgique)

OUTILLAGE p.54

SYSTÈME ISOHEMP PRO*Blocs percés et blocs usinés 100% chanvre*

Les blocs percés feront office de coffrage pour les poteaux. Ils comportent un trou cylindrique vertical destiné à la réalisation d'une colonne en béton armé faisant office de structure portante du bâtiment. Les blocs usinés ou blocs de chaînage serviront de coffrage perdu isolant



à la charpente structurelle en béton armé qui y sera coulée. Le Bloc usiné en forme de U permet d'y couler les poutres sur lesquelles viendront se poser les hourdis et la toiture.

Grâce à leur grande taille et leur légèreté, les blocs de chanvre se posent facilement sans équipement lourd et permettent de réduire le temps de construction en s'affranchissant du temps de séchage, sans prise de risque.

ATMOSPHÈRE

NATURALITE

PRODUIT INNOVANT

AMATEUR

Confort de vie optimal : Déphasage de la température - Isolation acoustique - Régulation de l'humidité.

Maison saine : Pas de rejet de COV - Pas de moisissure - Pas de point de rosée.

Performance thermique élevée : Pas de pont thermique - Température constante.

AVANTAGES

- Plus besoin d'autres matériaux isolants.
- Confort de vie optimal : déphasage de la température, isolation acoustique, régulation de l'humidité.
- Maison saine : pas de rejet de COV, pas de moisissure, pas de point de rosée (humidité de l'air rencontre une surface froide et produit de la condensation).
- Performance thermique élevée. Pas de pont thermique et température constante. Possibilité de construire l'ensemble du bâtiment uniquement avec les blocs de chanvre La mise en oeuvre convient parfaitement aux entreprises générales de maçonnerie.

DURABILITE

Plus de 100 ans.

COMPOSITION

80% chanvre
9% chaux aérienne
11% chaux hydraulique

UTILISATION

Isolation complète d'une maison en construction traditionnelle poteau poutre béton.

DÉCLINAISONS

Épaisseur : 30 ou de 36 cm

VIELLE MATERIAUX (Franche-Comté)

OUTILLAGE p.54

BLOC DE CHANVRE MULTI CHANVRE*Bloc de chanvre isolant à maçonner*

Le chanvre est une plante dont la vitalité n'est sensible à aucun parasite, insecte ou champignon, ce qui évite le recours à l'épandage de produits



phytosanitaires.

Le ciment prompt est un ciment d'origine naturelle obtenu à partir de la cuisson de pierres calcaires argileuses. Il existe depuis près de 200 ans et est très largement utilisé pour des travaux de maçonnerie. De par sa composition, ce ciment est coloré, dans les tons marron.

L'humidité est bien absorbée, et les pièces retrouvent une ambiance de pièces dites "sèches" Un produit léger et aisément découpable, sans encombre ni poussière. Un vrai plus sur un chantier.

ATMOSPHÈRE

NATURALITE

PRODUIT INNOVANT

AMATEUR

Confort de vie optimal grâce à une température constante, une maison saine et agréable, tout simplement.

Quand l'innovation respecte la nature et travaille pour notre confort, nous sommes bien dans l'éco-construction.

AVANTAGES

- Climatation naturelle passive : inertie thermique.
- Affaiblissement acoustique élevé. Le chanvre offre une ambiance sonore agréable.
- Matériau incombustible présentant une excellente résistance au feu.
- Respiration des murs grâce aux propriétés hygrothermiques du chanvre.
- Imputrescible, aucun développement de moisissures ni de bactéries.

DÉCLINAISONS

Épaisseurs : 10, 15, 20 et 30 cm.
Longueur 60 cm, hauteur 30 cm.

COMPOSITION

84% tige du chanvre (chènevotte)
16% ciment naturel prompt (composition minéralogique compatible avec le végétal.)

UTILISATION

Rénovation et réalisation de cloisons de distribution, isolation complémentaire par l'intérieur ou l'extérieur, sous-dalle ou entre les colombages et aménagement de cloison.

VIELLE MATERIAUX (Franche-Comté)

OUTILLAGE p.54

SYSTEME CONSTRUCTIF BIOSYS*Bloc de béton de chanvre à emboîtement*

D'une simplicité enfantine grâce à son système de bloc avec rainure languette qui servent de coffrage et de remplissage à une structure poteau-poutre ou béton armé. Des blocs légers et faciles à couper pour un chantier à pénibilité réduite (propre, sans encombre ni poussière).

ATMOSPHÈRE

NATURALITE

PRODUIT INNOVANT

AMATEUR

Une maison réalisée en blocs de chanvre procure un confort de vie optimal en même temps qu'une sensation de bien être permanente. Cela est rendu possible par sa capacité à réguler l'humidité, à maintenir une température agréable et à générer une sensation de repos.

AVANTAGES

- Montage simple et rapide, par emboîtement à sec.
- Performances hygrométriques exceptionnelles : régule l'hygrométrie par les parois.
- Affaiblissement acoustique élevé; ambiance sonore agréable.
- Climatation naturelle passive en toute saison : murs frais en été et chauds en hiver.
- Pas de rejet de composés organiques volatils.
- Coupe-feu.
- Antisismique : très souple et possède un module d'élasticité faible.
- Robuste : Insensible aux rongeurs, aux insectes, moisissures et bactéries.

DÉCLINAISONS

Épaisseur 30 cm. Bloc standard, bloc poteau, bloc double poteaux-poutres, bloc de chaînage.

COMPOSITION

84% Tige du chanvre (chènevotte)
16% Ciment naturel prompt (compatible avec le végétal)

UTILISATION

Murs de façades pour maison individuelle, petits collectifs, ERP en plain pied, etc. Les blocs servent de coffrage et de remplissage à une structure poteau-poutre traditionnelle en béton armé.

GARANTIES

Certifié par le CSTB.

BCB TRADICAL (Bourgogne, Franche Comté)

OUTILLAGE p.54

SYSTÈME BETON DE CHANVRE TRADICAL THERMO

Couple chanvre et chaux naturelle

Chênevotte : défilage mécanique du bois de la tige de chanvre, on obtient un granulats. Constitués de petits canaux parallèles transportant la sève et renfermant de l'air lorsque la tige est sèche, les granulats de chanvre ont une densité très faible et sont très performants au niveau



thermique et phonique. Ils sont utilisés pour la confection de mortiers et bétons légers isolants qui bénéficient de leur structure poreuse. Chaux aérienne : offre une forte capillarité. Cuisson de roches calcaires pures et formulation pour la conception de chaux dédiées à la réalisation d'ouvrages en bétons et enduits de chanvre.

Ce produit est si technique que l'on se sent un peu comme un laborantin, tel un chimiste qui innove dans son secteur d'activité. Produit puissant, c'est du très très sérieux.

ATMOSPHÈRE



Les chaux utilisées et les caractéristiques du granulats de chanvre (granulométrie, hygrométrie,...) influent directement sur les performances des mortiers et bétons de chanvre.

Le couple Chanvre et Chaux Tradical® est une combinaison unique et indissociable, un duo breveté pour des applications et performances adaptées aux projets.

AVANTAGES

- Temps de prise : gain de 70 %.
- Lambda certifié : + 15 %.
- Economie de matières premières de 15 %.
- Bétons légers et ultralégers.
- Elasticité.
- Porosité, perméabilité à la vapeur d'eau.
- Absorption acoustique.
- Qualité de l'air intérieur : absence de COV.
- Améliorent le fonctionnement hygrothermique et la température des parois.
- Diminution de la consommation énergétique en hiver comme en été.

UTILISATION

Mur isolant, doublage isolant, toiture isolante, et chape isolante, en neuf ou rénovation.

DÉCLINAISONS

Tradical Thermo en sac de 18kg.
Tradical Chanvribat en sac de 200 litres.

COMPOSITION

- Chaux grise aérienne
- Chênevotte Chanvribat
- Eau

GARANTIES

100 ans (Inra). Norme RT 2012. Différents brevets.

(Bourgogne, Franche Comté)

OUTILLAGE p.54

BCB TRADICAL

Les chaux naturelles

BCB Tradical est une entreprise française spécialisée en béton de chanvre et chaux aérienne. La majeure partie de leurs fours à chaux en France utilise comme combustible des granulés de bois et des pépins de raisin La chaux aérienne ou les chaux formulées se distinguent des produits hydrauliques par la possibilité de régler à façon l'onctuosité du mortier Chaux + sable ; en fonction de l'humidité, de la température ou de la qualité des sables, pour être certain d'avoir un mortier qui « colle » aux matériaux à maçonner ou à enduire. Cette chaux est issue de la cuisson à 900° C des roches calcaires les plus pures, elle est utilisée sur tous les continents, par toutes les civilisations depuis la nuit des temps. Elle bénéficie du classement A+, mais on devrait pouvoir dire A+++ , si ce niveau était mis en place. Ni solvant, ni co-solvant, mais uniquement de la chaux, c'est-à-dire de la pierre calcaire.



La polyvalence du matériaux, la valorisation des sables locaux et des savoirs-faire ainsi que la protection naturelle des constructions sont autant d'atouts que permettent les chaux Tradical.

Chaux aérienne Tradical H98

"la matière première qui a construit notre patrimoine"- sa raison d'être

La chaux aérienne pure extra-blanc est une chaux calcique éteinte en poudre. Elle est utilisée le plus souvent pour la réalisation de badigeon, enduit fin et stuc. Perméable aux vapeurs d'eau, elle régule et assainit automatiquement l'humidité des parois des habitations Elle donne un velouté incomparable aux enduits et badigeons.

Chaux Tradical Bâtir

"Sécuriser et simplifier ses choix"- sa devise

C'est une chaux "formulée" blanche ultra polyvalente pour maçonnerie, gobetis et corps d'enduit. Elle s'adapte à tous les types et à toutes les duretés de matériaux. Le réglage de l'onctuosité du mortier sur tous types de matériaux est très aisé. Elle s'applique manuellement ou en machine pour s'adapter aux surfaces à traiter. Dotée d'une grande perméabilité, la durabilité de l'ouvrage est garantie. C'est une chaux de construction de classe FL A 3.5, selon la norme des chaux de construction NF EN 459.

Chaux Tradical PZ anti-salpêtre

"Soigner la base des murs pour durer dans le temps"- son crédo

C'est une chaux grise pouzzolannique pour restaurer des façades dont les murs sont sujets à des remontées capillaires, ou exposés aux embruns. Elle s'applique manuellement ou en machine et est compatible avec tous types de sables locaux. Chaux de construction de classe HL 5, selon la norme des chaux de construction NF EN 459.

ARGILUS (Vendée)

ISOL'ARGILUS

Enduit isolant intérieur

L'argile est un minéral produit par l'érosion des roches composant la croûte terrestre et est le fruit d'un brassage géologique. Elle peut être asséchante, absorbante ou dégraissante, voire collante ou réfractaire.

La perlite est un sable siliceux d'origine volcanique contenant de l'eau



qui est expansé par un traitement à la chaleur (1 200 °C) Elle a une très grande capacité de rétention d'eau.

La pouzzolane est une roche naturelle constituée par des scories (projections) volcaniques basaltiques ou de composition proche. Elle possède une structure alvéolaire.

Application aisée, un peu sportive, mais agréable.

ATMOSPHÈRE



L'excellente respirabilité des murs et le coefficient exceptionnel d'isolation thermique de cet enduit assure un rendu de qualité pour les amoureux de la terre.

AVANTAGES

- Coefficient d'isolation thermique exceptionnel pour un enduit.
- Temps de séchage relativement court en comparaison du chaux/chanvre.
- Application manuelle ou machine à projeter de façadier.

DÉCLINAISONS

Sacs de 10kg

DURABILITE

Produit minéral non périssable. Stockage de sacs : 6 mois maximum.

COMPOSITION

Argile
Perlite
Chaux pouzzolannique
Adjuvants

UTILISATION

En intérieur sur supports rugueux (8 à 10 mm d'épaisseur).

OUTILLAGE p.54

ARGILUS (Vendée)

ENDUIT D'ARGILE MONOCOUCHE

Enduit à base d'argile pure (monocouche pour intérieur)



Peut se retravailler « à volonté » tant que le résultat souhaité n'est pas atteint. On peut le peaufiner par un enduit de finition, pour un résultat plus "fin". La terre repart à la terre, cette gestion zéro déchet est bien agréable et très gratifiante.

ATMOSPHÈRE



L'argile possède cet atout millénaire de procurer de l'inertie à la maison, l'ambiance des pièces est particulièrement douce.

Son toucher "rustique" permet de sentir immédiatement que l'on est en présence d'un matériau noble et sain.

AVANTAGES

- Un excellent régulateur thermique : stockage de la chaleur et redistribution douce tout au long de la journée pour une inertie thermique.
- Régulation d'humidité inégalée : on le constate facilement dans une salle de bain où les murs plafonnés à l'argile crue* suppriment la traditionnelle vapeur d'eau sur les miroirs.
- Grande facilité de mise en oeuvre
- Produit 100% sain et naturel : l'argile est un matériau à faible impact carbone et ne dégageant aucun COV (Composés Organiques Volatils) dans l'air intérieur de votre habitat.

COMPOSITION

Terre Argileuse de Vendée
Sable de Vendée
Anas de lin
Cellulose
Ocre et pigments naturels.

DURABILITE

L'argile est un matériau minéral stable et d'une durée illimitée dans le temps

DÉCLINAISONS

12 teintes

SAINT ASTIER (Dordogne)

CHAUX DE SAINT ASTIER

Chaux, enduit

OUTILLAGE p.54

La chaux est le résultat de la cuisson d'un calcaire, à une température entre 800°C et 1000°C. Elle est extraite à 20 m de profondeur. Elle trouve son origine dans les sédiments et dépôts des organismes marins laissés en place, après le retrait des mers dans certaines



régions, il y a plusieurs dizaines de millions d'années. Lors de son utilisation, la chaux aérienne et hydraulique absorbent naturellement du gaz carbonique au moment du séchage, c'est la carbonatation.

Qu'il s'agisse d'un mur ancien, d'isoler en chaux/chanvre, ou de réaliser un enduit à "pierre vue", la chaux donne entière satisfaction. Traditionnellement, on badigeonne aussi les arbres de chaux pour les protéger des attaques de parasites.

ATMOSPHÈRE

NATURALITE

PRIX VERT

AMATEUR AVERTI

Produits vivants et texturés, les enduits à la chaux sont à la fois : histoire, sensation, confort et durabilité. Les Egyptiens la mirent en oeuvre pour monter les pyramides.

Elle a fait face aux évolutions de notre temps, aux évolutions techniques et scientifiques et reste encore aujourd'hui le matériau naturel du futur.

AVANTAGES

- Confort intérieur : évite les condensations, expulse l'humidité.
- Isolantes phoniques et thermiques associées à d'autres matériaux (chanvre).
- Bactéricides : assainit les supports.
- Élasticité : permet de s'adapter parfaitement à de multiples supports, limitant considérablement les fissures dans les enduits.
- Décorative : donne un cachet sans égal à un mur ou une façade. Se patine et vieillit extrêmement bien.
- Anti-allergène, Ignifuge et antifongique.

DURABILITE

Illimité.

UTILISATION

Rénovation bâti ancien ou construction neuve. Enduits et rejointoiement *. Enduits et rejointoiement, maçonnerie, couverture, finitions **. Enduits décoratifs, parements badigeons ***.

DÉCLINAISONS

Téréchaux NHL2 *
Chaux NHL3,5 **
Decorchaux CL 90 – S ***
Chaux Pure Tradi 100 NHL 5

COMPOSITION

70% carbonate de calcium, silice, oxyde de fer, alumine et autres minéraux (proportions plus faibles).

BIOFIB (Vendée)

BIOFIB ACOUSTIX

Le panneau Isolant rigide dédié à la correction acoustique et à l'isolation phonique des parois et des logements.

OUTILLAGE p.55



L'ambiance cotonneuse des pièces à vivre est très agréable, on s'y sent instantanément bien. Confort de pose : découpe facile, sans poussière et une bonne rigidité des panneaux qui permet une mise en oeuvre très aisée.

ATMOSPHÈRE

NATURALITE

PRODUIT INNOVANT

AMATEUR AVERTI

Doux comme la laine, les panneaux d'isolation sont agréables au toucher.

Leur effet est immédiat, leur efficacité est perceptible dès qu'ils sont en place.

AVANTAGES

- Inertie (capacité à stocker la chaleur).
- Perspirance et d'hygro-régulation. (La perspirance caractérise cette capacité des parois à absorber l'humidité à la restituer en fonction des conditions climatiques.).
- Résolution de problématiques acoustiques les plus critiques (accessoires « antivibratoires »).

COMPOSITION

Papier recyclé
Anas de lin (issues du défilage des pailles de lin)

UTILISATION

- Combles aménagés (Isolation posée entre et sous les chevrons).
- Combles perdus (Isolation déroulée sur le sol).
- Doublage de murs par l'intérieur (Isolation entre montants).
- Plafonds et planchers (Isolation déroulée au sol ou posée entre solives (double couche)).

JAMES HARDIE

PLAQUE DE SOL FERMACELL

Chape sèche sol

OUTILLAGE p.54-55

Le gypse est une roche minérale qui s'est formée en couches épaisses par évaporation de l'eau de mer il y a 40 millions d'années. Sous l'action de la chaleur, le minéral se transforme en plâtre dit "sec".

La cellulose est le principal polymère des végétaux et du bois et elle



constitue la matière organique la plus abondante sur la Terre. Aujourd'hui, aucun polymère de synthèse a les propriétés de résistance de la cellulose.

Système très pratique pour peaufiner la planéité des sols, sans contrainte de poids pour le bâti.

ATMOSPHÈRE

NATURALITE

QUALITE / PRIX

AMATEUR

Une bonne isolation phonique est un apport de confort déterminant pour le bien être au sein d'un bâtiment.

A chaque pièce son atmosphère unique.

AVANTAGES

- Facilité de montage (assemblage par simple recouvrement).
- Grande résistance à la charge (assemblées par collage, puis vissage ou agrafage des feuillures les unes sur les autres assurent une très bonne tenue mécanique).
- Amélioration isolation phonique.
- Résistance au feu.
- Applicable aux locaux humides.
- Egalisation et remise à niveau très facile.
- Compatible avec plancher chauffant.
- Pose rapide sans temps de séchage (Les plaques peuvent recevoir textiles, PVC, linoléum, carrelages, parquet, sans préparation particulière).

COMPOSITION

80 % de gypse
20 % de cellulose

UTILISATION

Constructions neuves ou réhabilitation. Pour les locaux humides à usage privatif.

DURABILITE

Infini

DÉCLINAISONS

Épaisseur : 20 ou 25 mm

GARANTIES

Certifiés BR (Institut de biologie du bâtiment de Rosenheim). Certifiés «Low Emission Product» (Institut écologique de Cologne).

JAMES HARDIE

PLAQUE MURALE FERMACELL

Mur cloisons distributives non porteuses (remplace le BA13)

OUTILLAGE p.54-55

Le gypse est une roche minérale. Sous l'action de la chaleur, le minéral se transforme en plâtre dit "sec". La cellulose est le principal polymère des végétaux et du bois et constitue la matière organique la plus abondante et la plus résistante sur la Terre.



Les plaques de fermacell sont lourdes. Côté montage, il est très facile à assembler. Le fermacell est plus avantageux que le placo car l'assemblage se fait bord à bord avec une colle spécifique. Sur ossature, on agence les plaques fermacell à joints collés. Cette méthode permet de les assembler bord à bord sans bande pour renforcement, ce qui fait gagner un temps et une énergie considérable !

ATMOSPHÈRE

NATURALITE

QUALITE / PRIX

AMATEUR

Les pièces faites en fermacell sont saines. Particulièrement robuste, ce panneau de finition de haute qualité, particulièrement stable a fondamentalement changé toute l'industrie de la construction sèche.

Pour ceux qui ne veulent plus de BA13, les plaques Fermacell sont LA solution la plus appropriée.

AVANTAGES

- Résistance aux chocs et aux sollicitations mécaniques même extrêmes.
- Résistance à l'humidité.
- Résistance au feu.
- Isolation phonique.

COMPOSITION

Le mélange de fibres minérales et de gypse (roche sédimentaire, sulfate de calcium hydraté)
80 % de gypse
20 % de fibre de cellulose

UTILISATION

Sur montants d'ossature métallique ou ossature bois. Toute cloison non porteuse du bâti.

DURABILITE

Infini

DÉCLINAISONS

Épaisseur de 10 - 12,5 - 15 ou 18 mm

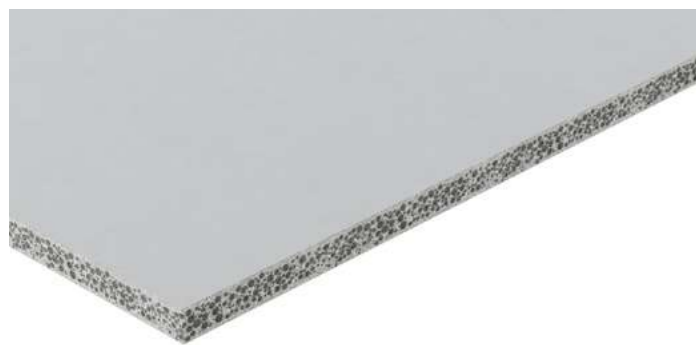
GARANTIES

Certifiées IBR (Institut de biologie du bâtiment de Rosenheim). Certifiées «Low Emission Product» (Institut de Cologne).

JAMES HARDIE

PLAQUE, POWER PANEL H2O*Cloison, doublage et plafond en locaux fréquemment et fortement humides*

OUTILLAGE p.54



Pour les parois de douches c'est idéal, car il n'est pas nécessaire de les recouvrir d'un produit d'étanchéité, ce qui est un vrai gain de temps.

ATMOSPHÈRE

Cette plaque offre un support idéal et résistant à l'humidité pour les carrelages, les pierres naturelles ou d'autres revêtements.

AVANTAGES

- Applicable dans les locaux fortement humides.
- Résistance aux chocs et aux sollicitations mécaniques même extrêmes.
- Résistance au feu (incombustible).
- Cette plaque offre un support idéal et résistant à l'humidité pour les carrelages, les pierres naturelles ou d'autres revêtements.
- Peut-être cintré.

COMPOSITION

Gypse, cellulose, plaque sandwich à base de ciment armé sur les 2 faces d'un treillis de fibre de verre résistant aux alcalis (résistant aux produits chimiques).

UTILISATION

- Locaux humides privés (salle de bain, salle de douche).
- Locaux humides collectifs (sanitaires, piscines, sauna...).
- Locaux humides industriels (brasseries, cuisines collectives)
- En extérieur : plafonds et façades ventilées.

DÉCLINAISONS

Largeur des plaques : 1200 mm
Épaisseur des plaques : 12,5 mm

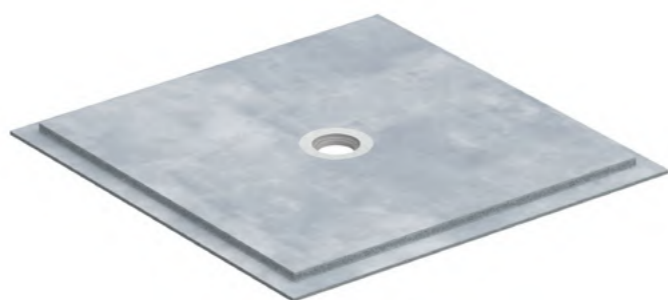
DURABILITE

Infini

JAMES HARDIE

DALLE DE DOUCHE POWER PANEL SOL TE*Système de douche à l'italienne*

Plaque "sandwich" à base de ciment et d'agréats légers, armée sur les 2 faces d'un treillis de fibres de verre résistant aux alcalis (résistant aux produits chimiques).



Aérienne et spacieuse, prendre une douche dans ses conditions est une véritable expérience !

ATMOSPHÈRE

Pratique et esthétique, la douche à l'italienne s'invite dans les salles de bains contemporaines avec élégance.

Conçue de plain pied, elle est très facile d'accès pour tous les membres de la famille.

AVANTAGES

- Permet de créer des surfaces sans rebords (facile d'entretien).
- Esthétique et design.
- Résistance aux chocs et sollicitations mécaniques même extrêmes.
- Résistance au feu (incombustible).

DURABILITE

Infini

COMPOSITION

Le mélange de fibres minérales et de gypse (roche sédimentaire, sulfate de calcium hydraté).
80 % de gypse
20 % de cellulose

UTILISATION

Dalle de douche à l'italienne.

DÉCLINAISONS

- Dimension des plaques : 1000X1000 et 1200X1200
- Épaisseur : 35 mm

BIEBER (Alsace et Aquitaine)

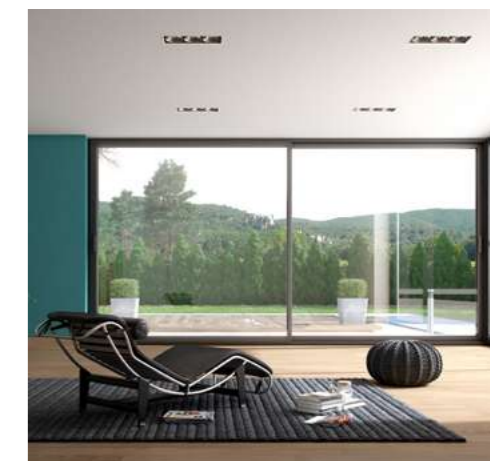
FENÊTRES, PORTES-FENÊTRES, BAIES COULISSANTES ET PORTES*Bois ou Aluminium*

La qualité du bois et celle de l'aluminium est intégrée avec soin, dès la conception du produit. Parfaite cohérence avec une démarche de développement durable.

Les essences de bois sont certifiées FSC, garantissant la gestion durable de l'utilisation des ressources de nos forêts.

Aluminium : Profilés des fenêtres et coulissants très fins, maximisant l'apport de lumière. L'aluminium offre un panel de teintes variées qui s'associe naturellement aux habitations les plus contemporaines.

Bois : La fenêtre en bois d'aujourd'hui n'est plus celle d'hier. Elle a évolué avec son temps, au rythme des exigences thermiques, acoustiques et des tendances design.

**ATMOSPHÈRE**

Le bois est une matière noble qui sait traverser les âges sans jamais prendre une ride. En véritable caméléon, la menuiserie bois s'adapte à chaque projet, qu'il soit design, ultra contemporain, ou traditionnel. L'aluminium est une matière robuste et résolument moderne.

Gain de lumière, finesse des montants et qualité de la matière, toutes les composantes ont été pensées pour obtenir une esthétique élégante, épurée et soignée.

**AVANTAGES**

- Isolation thermique : 62% de chaleur solaire.
- Isolation acoustique : double ou triple vitrage nouvelle génération.
- Gain de lumière : 74% de lumière.
- Sécurité : vitrages feuilletés, contacteur d'alarme, porte-fenêtre à serrure, sécurité enfants et autres options.
- Sur-mesure.

DÉCLINAISONS

Fenêtres, portes-fenêtres, châssis fixes, baies coulissantes, portes d'entrée.
Bois : Pin, chêne, mélèze - 24 teintes au choix.
Aluminium : 40 teintes disponibles.

COMPOSITION

Gamme Innova : 100% bois
Gamme Alumina : 100% aluminium

UTILISATION

Menuiserie intérieure et extérieure sur mesure

GARANITES

La garantie sécurité : 10 ans sur le dormant et le vitrage.
La garantie sécurité : 2 ans sur la quincaillerie et les pièces en mouvement.

Contrairement aux idées reçues, la fenêtre bois d'aujourd'hui est très facile à entretenir, les traitements de surfaces se sont considérablement améliorés. L'aluminium donne une vision ultra épurée aux habitations et quand on aime ça, il n'y a que l'alu.

BIEBER (Alsace et Aquitaine)

FENÊTRES, PORTES-FENÊTRES, BAIES COULISSANTES ET PORTES

Mixte bois aluminium

Les fenêtres Futura sont de véritables bijoux de technologie. Elles font figure de pionnières dans le secteur de la construction passive. La gamme Futura c'est près de 90% de menuiserie constituée de vitrage. Composées de matériaux isolants naturels, elle est équipée de profilés très fins qui maximisent l'apport de chaleur du soleil, tout en laissant place à la lumière.

La fenêtre mixte en bois aluminium est une invention intelligente et efficace : le capot en aluminium fixé sur la partie en bois, agit comme un véritable bouclier thermique. Les performances sont élevées et particulièrement isolantes.



ATMOSPHÈRE

La chaleur du bois à l'intérieur, l'aspect moderne de l'aluminium à l'extérieur et tout cela associé à un design épuré et dénué d'autres éléments apparents, à l'exception de la matière.

Le bois apporte à l'intérieur la chaleur et la sensation de cocooning à la pièce de vie. A l'extérieur, l'aluminium souligne le style contemporain d'un bâtiment.



AVANTAGES

- Isolation thermique
- Isolation acoustique
- Gain de lumière
- Sécurité
- Garanties
- Sur-mesure

DÉCLINAISONS

Fenêtres, portes fenêtres, châssis fixes, baies coulissantes, portes d'entrée.
Bois : Pin, chêne, mélèze.
Large choix de teintes.

COMPOSITION

Gamme Duoba : mixte bois-alu
Gamme Futura : mixte bois-alu et liège

UTILISATION

Menuiserie intérieure et extérieure sur mesure.

GARANITES

- La garantie sécurité : 10 ans sur le dormant et le vitrage.
- La garantie sécurité : 2 ans sur la quincaillerie et les pièces en mouvement.
- Labellisée PassivHaus (maison passive) pour la gamme Futura.

Les vitres sont très faciles à nettoyer du fait de leur absence de cadre à l'extérieur au niveau de l'ouvrant.

Véritable petit bijoux de design.

FAKRO (Pologne)

FENÊTRE DE TOIT ET COMBLE

Haute qualité du bois (pin) issu de forêts gérées, lamellé-collé, imprégné sous vide. L'étanchéité de la menuiserie dans les bâtiments modernes exige une ventilation performante, pour éviter la condensation à l'intérieur des pièces. Les trois technologies d'entrée d'air automatique évite ce type de problème. Etudié pour répondre aux besoins spécifiques des



pièces (protection solaire, anti effraction, isolant).

Il est plus facile d'assurer l'étanchéité contre la pluie avec les raccords d'étanchéité standards plutôt qu'avec une tôle compliquée dans le cas d'une lucarne. Pour se protéger de la chaleur, les protections stores ou pare-soleil extérieurs sont nettement plus efficaces que les stores intérieurs.

ATMOSPHÈRE



Les fenêtres de toit permettent un aménagement des combles modernes en les remplissant avec la lumière du soleil. L'utilisation des entrées d'air assure l'arrivée de l'air frais dans les pièces sans avoir besoin d'ouvrir la fenêtre. "Lumière, volume et art". Cette marque est LA valeur sûre dans le milieu de la fenêtre de toit.

AVANTAGES

- Étanchéité
- Isolation phonique
- Isolation thermique
- Qualité du bois
- Sécurité (anti effraction)
- Facilité de nettoyage

COMPOSITION

- Vitre trempée (résistivité aux chocs thermiques).
- Gaz noble neutre argon ou krypton (dans vitrage).
- Structure en pin ou aluminium.
- Trois typologies d'entrée d'air intégré, pour une ventilation naturelle sans condensation.

UTILISATION

Menuiserie de toiture et comble.

DÉCLINAISONS

- Basculante, pivotante, oscillo battante.
- 4 typologies de vitrages (anti effraction, thermo isolant, passif, super-isolant).
- 3 profilés (bois, bois laqué, aluminium).
- 3 types d'entrée d'air (V40P, V35, V22).

DURABILITÉ

Garantie 10 ans (fenêtre).
Garantie 20 ans (double vitrage).

FAKRO (Pologne, siège en Seine et Marne)

FENÊTRE DE TOIT PLAT

Le dormant des fenêtres pour toits plats est constitué de profilés en PVC multi-chambres, partiellement fabriqué à partir de matières premières recyclées. L'intérieur des profilés est rempli d'un matériau thermo-isolant (polystyrène) qui améliore les performances du produit. Les profilés en PVC sont composés de granulats à base de stabilisateur



calcium-zinc, et non de plomb. Ils ont une grande résistance aux acides et une faible absorption de l'humidité : cette fenêtre pour toit plat peut donc être utilisée dans chaque type de pièce.

Enfin un bon moyen d'éclairage pour les toitures plates. Un bon confort d'habitation même sous toits plats, cela compte !

ATMOSPHÈRE



Grâce à leur performance thermique, une grande quantité de lumière, une possibilité d'aération, un maniement facile et une large offre d'accessoires, ces fenêtres assurent un grand confort d'habitation sous un toit plat.

AVANTAGES

- Efficacité énergétique (isolation thermique).
- Haute sécurité (classe de résistance aux chocs, anti effractions).
- Accessoires et commande à distance.
- Dimensions non standard.
- Beaucoup de lumière (16% en plus que des fenêtre classique).

COMPOSITION

- Dormants.
- Profilés.
- Vitrage (rempli d'argon) feuilleté ou trempé.
- Joint.

DÉCLINAISONS

- Fenêtre : plane, coupole, couverte par module vitré.
- Vitrage : double, triple, quadruple.
- Plusieurs dimensions au choix.

UTILISATION

Toit plat

“Qui se plaint du froid,
se plaint aussi de la chaleur”

Isolation extérieure écologique
Isolation intérieure écologique
Étanchéité intérieure et extérieure

ISOLATION ET ÉTANCHÉITÉ

PRB (Vendée)

OUTILLAGE p.54

ISOLATION THERMIQUE EXTÉRIEURE

Système d'Isolation Thermique Extérieure (ITE) rapportée en panneaux de fibres de bois Steico.

Il s'agit d'un système d'isolation rapportée, comme un manteau, comportant un isolant en fibre de bois, sur lequel on recouvre une couche de base armée et un enduit de finition. (Enduit à base de liant hydraulique).



Un produit qui s'adapte aux contraintes de sa zone pédoclimatique ce n'est pas un produit miraculeux mais simplement intelligent. Exit le crépis sans intérêt ni performance.

ATMOSPHÈRE



Le bois étant central dans ce système d'isolation, l'ITE est le compagnon idéal d'une démarche globale et écologique.



Ce système faisant intervenir plusieurs technologies, il est orienté en faveur de la construction bois.



AVANTAGES

- Isolation extérieure (avantageuse pour la surface intérieure).
- La manteau extérieur permet l'occupation des locaux durant les travaux.
- Perspirance (bonne perméance à la vapeur d'eau).
- Technologie sun + (pigments froids qui réfléchissent la lumière)
- Réduction des ponts thermiques (protection du bâti).

COMPOSITION

- Couche de base : liants hydrauliques (Chaux hydraulique naturelle NHL et chaux aérienne), résines et adjuvants (Fibres, résines d'adhérences en poudre, adjuvants de rhéologie), sable, treillis de verre

maille 4X4.

- Finition RNE : silicate de potassium (enduit fin) ou chaux.
- Finition RPE (revêtement peinture épais pour bord de mer) : base siloxane.

DÉCLINAISONS

- Palette de 100 couleurs d'enduit de finition
- Prb fondisol F
- Prb crepixat
- PRB crepital
- PRB thermolook

DURABILITÉ

Garantie 10 fabriquant

UTILISATION

Isolation thermique extérieure pour tous supports fibre de bois.

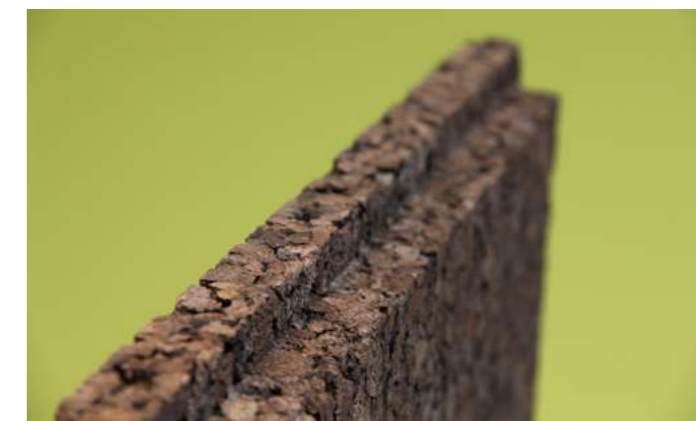
OUTILLAGE p.55

ISOCOR (Portugal)

ISOLATION THERMIQUE EN LIÈGE EXPANSÉ

Panneau rigide ou granulés en vrac

Le liège est l'écorce du chêne-liège. Cet arbre est le seul dont on peut enlever l'écorce sans qu'il ne meure. Il pousse dans les pays du bassin méditerranéen. Son écorce a la particularité de le protéger des flammes.



Quand le liège est façonné pour en faire des plaques, sa résine sert de liant.

Les grains agglomérés sont traités dans un autoclave, où la vapeur est chauffée à une température supérieure à 300 ° C : un bloc d'aggloméré de liège expansé est formé.

Le liège est un matériau très agréable à travailler : léger et performant. Pour pouvoir alléger le béton, il est d'une aide précieuse.

ATMOSPHÈRE



Ses atouts écologiques confèrent énormément de confort aux habitats.



L'acoustique des pièces isolées au liège est un des effets les plus remarquables.



AVANTAGES

- Isolant thermique (étanche par nature, comme les bouchons de bouteilles de vin).
- Isolant acoustique (absorbe les bruits/ralentit la vitesse du son)
- Le liège est hydrofuge (gère parfaitement l'humidité).
- Ne craint pas les rongeurs, ni les termites.
- Résistant au feu.
- Allègement des planchers et toitures.

UTILISATION

- Incorporation dans le béton : assure l'allègement des planchers d'habitation et des toitures.
- Correction acoustique et thermique.

- Remplissage du vide sanitaire des planchers.

COMPOSITION

100% liège recyclé

DÉCLINAISON

- Granulés de liège : granulométrie de 0-15; 2-4; 2-9; 3-15; 4-8; 4-10mm
- Plaques de liège : 100x50cm.
- Épaisseurs : de 10mm à 300mm

STEICO (Allemagne, usine en France)

OUTILLAGE p.55

STEICO INTÉGRAL**Panneau isolant semi-rigide en fibre de bois, pare-pluie et support d'enduit**

La fibre de bois est élaborée à partir de copeaux de bois. Après un séchage naturel elle est défibrée. La « pâte de fibres » obtenue est ensuite soumise à une source de chaleur, 100-120°, permettant d'obtenir



la liaison des fibres. Puis elle est mélangée à moins de 3% de paraffine, pour ses propriétés hydrophobes ainsi qu'à une résine PMDI, moins de 5%, pour garantir une bonne tenue afin de faciliter sa manipulation. L'utilisation de cette résine permet aussi de réduire le bilan carbone en évitant un passage supplémentaire dans un four.

Ce panneau est un vrai plus pour notre santé et pour la mise en oeuvre. La fibre de bois est toujours aussi plaisante à travailler, le panneau semi rigide un vrai confort !

ATMOSPHÈRE

Panneau polyvalent adapté aux sollicitations extrêmes en extérieur.



Confort incomparable du bois, les habitations protégées pour longtemps expriment pleinement leur ambiance saine et singulière.

**AVANTAGES**

- Isolant thermique
- Isolant acoustique
- Hygroscopique : régule l'hygrométrie et assainit l'air
- Captation du CO2
- Déphasage : transfert thermique extérieur/ intérieur
- Imputrescible
- Emboîtables : réduction des ponts thermiques
- Peuvent être enduits

COMPOSITION

- Fibre de bois issu de forêts gérées durablement.
- Résine polyuréthane.
- Paraffine.

UTILISATION

- Pare-pluie, support d'enduit, isolant pour l'extérieur.
- Sous-toiture ou sous bardage, se posent sur chevrons ou sur un isolant rigide en sarking (complément d'isolation thermique et acoustique).

DÉCLINAISONS

Épaisseur : de 40 mm à 200mm.

STEICO (Allemagne, usine en France)

OUTILLAGE p.55

STEICO FLEX**Panneau isolant compressible et flexible fabriqué à partir de bois de résineux non-traité**

Fibre de bois (Même propriété que précédemment, avec une structure des fibres optimisée). La fibre de polyoléfine est une fibre synthétique formée d'un polymère synthétique. L'une des propriétés majeures des



fibres de polyoléfine est leur résistance mécanique que ce soit dans des conditions humides ou sèches. Le sulfate d'ammonium existe à l'état naturel dans le minéral rare appelé mascagnite, par exemple dans les dépôts de fumerolles volcaniques. Il est utilisé dans le bâtiment comme produit ignifugeant et retardant de flamme.

Les panneaux dégageant un minimum de poussières et en limitent les chutes de matériaux. Ils s'insèrent facilement, s'adaptent aux formes des contours, et restent bien en place.

ATMOSPHÈRE

L'isolation en laine de bois apporte un véritable confort et bien-être aux intérieurs. Réduction des bruits d'impact et aériens, légèreté, résistance à la compression, et durable dans le temps, ce matériau naturel aux qualités d'isolation indéniable présente également un très bon rapport qualité/prix.

**AVANTAGES**

- Conductivité thermique la plus basse de tous les isolants biosourcés.
- Stockage de chaleur très élevé (lutte contre la surchauffe des pièces). En période de canicule, le bâtiment reste frais. L'hiver, les pièces conservent leur chaleur.
- Isolation acoustique : isole même des basses fréquences, forme une barrière contre le bruit.
- Ouvert à la diffusion de vapeur d'eau. La construction reste au sec et protégée des dégâts liés à l'humidité.

UTILISATION

Panneaux isolants compressibles et flexibles pour toitures, murs et

planchers entre structures. Isolation de parties creuses dans les cloisons, planchers, solivages. Isolation de toiture sous structures portantes.

DÉCLINAISONS

- Flex 36 et flex 38 (différence volumétrique)
- Épaisseur : 40 à 240mm

COMPOSITION

- Fibre de bois issue de forêts gérées
- Fibre de polyoléfine
- Sulfate d'ammonium

GARANTIES

A+
Nature plus

STEICO (Allemagne, usine en France)

UNDERFLOOR ET BASE**Isolation phonique parquets flottants ou massifs (underfloor) Isolant pour plancher, panneau support d'enduit (base)**

Les fibres de bois servant à l'élaboration de ces isolants sont obtenues par défibrage de copeaux de bois. Les liants assurent la cohésion des fibres et permettent de produire des panneaux plus ou moins souples et



flexibles. La fibre de bois possède la propriété d'absorber les sons, quelle que soit leur plage de fréquence. Il possède en outre une très bonne résistance à la compression. Elle absorbe les bruits d'impact et supprime la résonance des pas sur un parquet flottant.

L'étage et le rez de chaussée ne se font plus écho, quel confort ! Il atténue la sensation de froid sur un parquet. On peut compenser des écarts de niveaux en un tour de main !

ATMOSPHÈRE

Absorbe les bruits d'impact et supprime la résonance des pas sur un parquet flottant. Plus aucun bruit d'impact, de pas ou autre à déclarer dès lors que les planchers sont isolés.

**AVANTAGES**

- Underfloor :
- Haute résistance à la compression : jusqu'à 15 to / m².
- Ouvert à la diffusion de vapeur d'eau.
- Compense des écarts de niveau jusqu'à 3 mm.
- Compatible avec chauffage au sol si combiné avec revêtement de sol adéquat.
- Base :
- Idéal pour les chapes sèches et humides.
- Panneau support d'enduit pour l'intérieur adapté aux enduits à l'argile et à la chaux.
- Excellentes propriétés isolantes

COMPOSITION

Underfloor : Fibre de bois, sulfate d'aluminium, colorant.
Base : 100% fibre de bois.

DÉCLINAISONS

Underfloor : épaisseur 5 et 7 mm
Base : épaisseur 20, 40, 60, 80 et 100 mm.

GARANTIES

Certifié EPLF et certifié FSC

UTILISATION

Isolation thermique extérieur pour tous supports fibre de bois.

OUATE DE CELLULOSE**Isolation de ouate de cellulose à insuffler dans les murs ou à souffler au sol**

Le principal constituant du bois est la cellulose. Elle lui confère souplesse et robustesse. La cellulose est la matière organique la plus abondante sur terre et représente environ 50% de la biomasse. La ouate de cellulose



est issue du recyclage du papier (journaux, déchets d'imprimerie), lequel est broyé, défibré, malaxé puis traité avec des additifs ignifugeants afin de résister aux agressions du feu, des insectes et rongeurs. Anecdote : anciennement, l'hiver, les élèves allaient à l'école en mettant une feuille de journal dans leurs sabots.

Un peu long et fastidieux, mais l'insufflation de ouate de cellulose reste LA solution la moins coûteuse du marché.

ATMOSPHÈRE

Douce au toucher, les pièces ont une ambiance cotonneuse, l'acoustique d'une pièce isolée en ouate de cellulose est englobante, confortable.

**AVANTAGES**

- Isolation thermique
- Isolation phonique
- Résistance durable
- Déphasage thermique
- S'infiltrer dans les interstices de la structure et limite donc les infiltrations d'air
- Excellente résistance au feu

COMPOSITION

85 % de journaux recyclés (ouate de cellulose)
15 % restants étant un additif ignifugeant (l'acide borique, dans la limite de 5 % ou sel d'ammonium)

DÉCLINAISON

En vrac

UTILISATION

Ouate de cellulose en vrac par insufflation sous pression dans un caisson fermé, dans les murs ou au sol.

DURABILITÉ

Environ 80 ans (laine de verre 15 ans).

GUTEX (Allemagne)

THERMOFLEX GUTEX

Panneau isolant souple en fibre de bois

OUTILLAGE p.55

Dérivée du bois, la laine de bois possède une grande aptitude à réguler la vapeur d'eau, surtout grâce à la grande quantité de cellules d'air qui forment sa structure. Cette structure lui donne une bonne inertie



une fois appliqué sur les murs, les plafonds, ou d'autres supports. Son processus de fabrication a besoin que d'une faible consommation d'énergie : les panneaux sont soumis à une fabrication à sec, sont issus de chutes de bois résineux, venant de forêts ayant la certification PEFC, et répondent aux normes de promotion de la gestion durable des forêts.

Panneau agréable au toucher, sa structure est presque aussi précise et définie que celle d'un panneau rigide. Découpe rapide et propre. Il en résulte un temps de pose réduit et moins de pertes.

ATMOSPHÈRE
NATURALITE
QUALITÉ / PRIX
AMATEUR

Le bois est utile pour se chauffer mais il possède d'autres atouts ! La laine de bois, appelée aussi fibre de bois est un isolant écologique, de plus en plus appréciée pour ses vertus en termes d'isolation acoustique et thermique. La laine de bois dispose également d'une grande polyvalence quant au type de surface à isoler.

AVANTAGES

- Adaptabilité (flexibilité et élasticité).
- Isolation thermique exceptionnelle.
- Capacité thermique (Protection contre la chaleur en été et contre le froid en hiver).
- Très bonne isolation phonique.
- Traitement rapide et facile.
- Régulation de l'humidité.
- Ouverture à la diffusion de vapeur.
- Durée d'amortissement courte grâce à l'économie importante réalisée sur les coûts de chauffage.

UTILISATION

Toit, façade et intérieur.

DÉCLINAISONS

Format : 1350 x 575 mm
Épaisseur : 40, 50, 60, 80, 100, 120, 140, 145, 160, 180, 200, 220, 240.

COMPOSITION

Bois résineux (sapin et épicéa) de forêts durables.
Adjuvants : polyoléfine (liant) et solution de polyphosphate d'ammonium (agent d'ignifugation).

GARANTIES

Nature plus.

GUTEX (Allemagne)

MULTIPLEX TOP GUTEX

Panneau de sous toiture pare pluie

OUTILLAGE p.55

Hivers rudes, étés brûlants, bruit assourdissant – lorsque les conditions extérieures deviennent extrêmes, l'isolation en fibres de bois révèle toutes ses facultés à l'intérieur. Protégeant du froid, de la chaleur et du



bruit, pour un confort et bien-être tout au long de l'année. Elle absorbe l'humidité excessive de l'air et la restitue si besoin (améliore encore le climat intérieur des maisons). Ces panneaux résistent à des charges mécaniques très importantes. Et l'eau de pluie ? Grâce à leurs caractéristiques hydrophobes, ils l'évacuent si besoin sur leur surface.

Les bâtiments bien isolés en fibre de bois voient une augmentation considérable de leur valeur de rachat et de location. Le climat ambiant est hyper agréable, la fibre de bois apporte beaucoup de confort.

ATMOSPHÈRE
NATURALITE
PRODUIT INNOVANT
AMATEUR AVERTI

Ces sous-toitures résistantes et étanches à la pluie et au vent représentent un investissement judicieux car elles augmentent de manière significative la durée de vie et la sécurité du toit.

AVANTAGES

- Réduction drastique de l'énergie et des coûts de chauffage.
- Pose simple et rapide (précision d'usinage du profil).
- Panneau monocouche à densité homogène.
- Étanche à l'air (vent).
- Fonction pare pluie sans collage ou pose de membrane d'étanchéification, dès 15° de pente.
- Pose sans bande de pontage.
- Isolation thermique.
- Minimisation des ponts thermiques.
- Capacité de stockage de la chaleur protection contre la chaleur en été.
- Amélioration de l'isolation phonique.

- Régulation de l'humidité.
- Ouvert à la diffusion.
- Durée d'amortissement courte grâce à l'économie importante réalisée sur les coûts de chauffage.

DÉCLINAISONS

Format : 2500 x 750 mm
Épaisseurs : 22, 28, 35.

COMPOSITION

60% pin non traité (Forêt Noire), 40 % sapin non traité (Forêt Noire), adjuvants (4% résine polyuréthane et 1,5% paraffine).

GARANTIES

Nature plus
NF EN 14964

GUTEX (Allemagne)

THERMOSAFE

Panneau isolant universel avec profil de densité brute homogène

Quelles que soient les conditions météorologiques – soleil, pluie ou neige, le bois est extrêmement résistant. Le bois traverse les générations. Les arbres séculaires ou les maisons à colombages le prouvent.



Une consommation d'énergie élevée occasionne des frais élevés, cela a donc du sens de « mettre le paquet » sur l'isolation et ainsi réduire ses coûts.

ATMOSPHÈRE
NATURALITE
PRODUIT INNOVANT
AMATEUR

Panneau isolant universel de composition monocouche à densité homogène, présentant d'excellentes performances en matière de protection contre la chaleur en été et contre le froid en hiver.

AVANTAGES

- Isolation thermique optimale.
- Capacité de stockage de la chaleur protection contre la chaleur en été et contre le froid en hiver.
- Très bonne isolation phonique.
- Régulation de l'humidité.
- Ouverture à la diffusion de vapeur.

UTILISATION

- Isolation de toiture.
- Isolation entre chevrons, isolation intérieure de plafonds, de parois, de sols ou de toitures.
- Isolation de structures et ossatures bois.
- Isolations de parois en bois massif et de maçonnerie (façades ventilées).

- Cloisons légères.

DÉCLINAISONS

Format : 1200 x 625 mm
Épaisseurs : 40, 60, 80, 100, 120, 140, 160, 180, 200, 220, 240.

COMPOSITION

60% Pin non traité (Forêt Noire), 40 % sapin non traité (Forêt Noire), adjuvants (4% résine polyuréthane et 1,5% paraffine).

GARANTIES

Nature plus

GUTEX (Allemagne)

THERMOWALL GUTEX

Panneau porteur d'enduit pour système d'isolation thermique extérieure.

OUTILLAGE p.55

Du fait de sa bonne gestion de l'humidité et de son ouverture élevée à la diffusion, il maintient le bâtiment durablement au sec, voire l'assèche. Les fibres de bois présentent une capacité de stockage de la chaleur



élevée, de sorte que la surface de la nouvelle façade reste plus longtemps chaude et sèche, des attributs qui entravent le développement d'algues et de moisissures et permettent de renoncer à l'emploi d'additifs fongicides et algicides dans la peinture.

La possibilité d'enduire le Thermowall® avec le crépi du fournisseur de notre choix est un avantage intéressant.

ATMOSPHÈRE
NATURALITE
PRODUIT INNOVANT
AMATEUR AVERTI

Le système d'isolation thermique extérieure protège de manière fiable du froid, de la chaleur et du bruit et confère un climat ambiant sain à l'ouvrage. Il absorbe de manière optimale les tensions susceptibles d'être générées par des mouvements de l'édifice. La surface de la façade reste plus longtemps chaude et sèche.

AVANTAGES

- Climat ambiant sain
- Isolation phonique parfaite
- Façade robuste
- Maintien de la valeur
- Sécurité inhérente au système
- Durabilité

UTILISATION

Isolation thermique extérieure

DÉCLINAISON

Format : 1800 x 600 mm
Épaisseur : 70 mm
GUTEX Thermowall®/-gf/-L*/NF/Durio

COMPOSITION

- Panneau porteur d'enduit (GUTEX Thermowall®/-gf/-L*/NF/Durio).
- Sous-couche (enduit adhésif décoratif).
- Armature (treillis d'armature universel).
- Protection contre les éclaboussures (couche de fond).
- Couche d'apprêt (base isolante Gutex)
- Enduit couvrant (enduit de surface à base de résine silicone).
- Apprêt coloré (peinture minérale de façade).

GARANTIES

Nature plus

CAVAC (Vendée)

OUTILLAGE p.55

ISOLATION THERMO-ACOUSTIQUE BIOFIB TRIO

Panneau semi-rigide

Chanvre : La puissance de son système racinaire permet d'améliorer la structure de terres réputées difficiles. Il n'est sensible à aucun parasite ou champignon. Coton : la fibre de coton est constituée de cellulose



pure, issue de culture écologique. L'excellence perspiration du produit doit cette performance en partie à la cellulose de coton. Lin : en Haute-Normandie, dans le Nord-Pas-de-Calais et en Picardie, il est obtenu à partir de fibres cardées de façon à produire de longues fibres liées ensemble. Le lin possède des vertus anti allergiques.

Aucune poussière ni aucun désagrément dû à la découpe des fibres, agréable à poser car sain et non-irritant.

ATMOSPHÈRE

NATURALITE

QUALITE / PRIX

AMATEUR

L'alliance de la fibre de chanvre, de lin et de coton a permis en un seul produit d'optimiser toutes les qualités de ces 3 fibres naturelles.

Du confort et une impressionnante sensation de qualité de l'air ambiant.

AVANTAGES

- Excellente résilience : s'adapte à tous les montants.
- Régulation naturelle de l'hygrométrie.
- Pas d'émission de COV.
- Excellent confort d'été et d'hiver; très bon déphasage et bonne lutte contre les chocs climatiques.

COMPOSITION

92% répartis en : fibres de chanvre, fibre de coton et fibre de lin.
8% de liant PE (Polyéthylène).

DÉCLINAISONS

Épaisseur : 45 mm, 60 mm, 80 mm, 100 mm, 120 mm, 145 mm, 160 mm, 180 mm, 200 mm.

UTILISATION

Doublage de murs par l'extérieur
Plafonds et planchers
Doublage de murs par l'intérieur
Combles perdus
Combles aménagés

GARANTIES

Certifiées ACERMI (Association pour la Certification des Matériaux Isolants)

CAVAC (Vendée)

OUTILLAGE p.55

ISOLATION ACOUSTIQUE BIOFIB OUATE

Panneau semi-rigide

Le principal constituant du bois est la cellulose. Elle lui confère souplesse et robustesse. La cellulose est la matière organique la plus abondante sur terre et représente environ 50% de la biomasse. La ouate de cellulose



est issue du recyclage du papier (journaux, déchets d'imprimerie). Il résiste aux agressions du feu, des insectes et rongeurs. Chanvre : Le chanvre est une plante dont la puissance de son système permet d'améliorer la structure de terres réputées difficiles. Il n'est sensible à aucun parasite ou champignon.

Une découpe facile et nette, et une tenue verticale impeccable entre montants.

ATMOSPHÈRE

NATURALITE

PRODUIT INNOVANT

AMATEUR

L'alliance de la fibre de chanvre naturelle et de la ouate de cellulose recyclée assure d'excellentes performances d'isolation phoniques.

Le silence sainement et durablement.

AVANTAGES

- Excellentes valeurs d'absorption de bruit.
- Très bonne résistance et stabilité.
- Effet réseau des fibres de chanvre donc résistance à la déchirure.
- Produit sain et sans COV.

COMPOSITION

60% Ouate de cellulose (papier recyclé).
25% Fibres de chanvre.
15% Liant PE.

UTILISATION

- Combles aménagés (Isolation posée entre et sous les chevrons).
- Combles perdus (Isolation posée sur le sol).
- Doublage de murs par l'intérieur

(Isolation entre montants).

- Plafonds et planchers (Isolation posée au sol ou entre solives (double couche).

DÉCLINAISONS

Épaisseur : 45 mm, 60 mm, 100 mm, 140 mm.

GARANTIES

Certifiés FCBA (Label Français "Forêt Cellulose Bois Ameublement).

CAVAC (Vendée)

OUTILLAGE p.55

ISOLATION THERMIQUE BIOFIB CHANVRE

Panneau semi-rigide

La laine de chanvre (chênevotte, partie fibreuse de la plante) est un matériau issu de fibres naturelles. Après défilage mécanique, les fibres sont conditionnées sous forme de nappes, auxquelles est ajouté un liant



à base de fibres de polyester afin de constituer un matelas de fibreux souple et d'assurer la cohésion de ce matelas. Les isolants à base végétale contiennent ce polyester pour lier les fibres végétales. En l'absence de ce liant, il ne serait pas possible d'obtenir un matelas laineux.

Une isolation chanvre, c'est une expérience à part entière, pour les amoureux de cette fibre exceptionnelle.

ATMOSPHÈRE

NATURALITE

PRODUIT INNOVANT

AMATEUR

Il y a les aficionados de l'isolation au chanvre, et les autres.

Le contact avec cette fibre est indescriptible, c'est un matériau à part, tout à fait singulier, pour les chanvres addicts.

AVANTAGES

- Effet réseau des fibres de chanvre : résistance à la déchirure et pas de tassement.
- Fibres longues très résistantes.
- Régulation naturelle de l'hygrométrie.
- Imputrescible : pas de dégradation dans le temps.
- Sans COV.

COMPOSITION

90 % Fibres de chanvre.
9,8% de liant PE (Polyéthylène).
0,2% aditif (traitement fongicide).

DÉCLINAISONS

Épaisseur : 45 mm, 60 mm, 80 mm, 100 mm, 120mm, 140 mm, 160mm, 200mm.

UTILISATION

- Particulièrement recommandé pour les constructions en ossatures bois, mais aussi pour la rénovation de bâti en pierre.
- Combles aménagés (Isolation posée entre et sous les chevrons)
- Combles perdus (Isolation déroulée sur le sol).
- Doublage de murs par l'intérieur (Isolation entre montants).
- Plafonds et planchers (Isolation déroulée au sol ou posée entre solives (double couche).

GARANTIES

Certifiés FCBA (Label français Forêt Cellulose Bois Ameublement).

PROCLIMA (Allemagne)

OUTILLAGE p.55

SYSTÈME D'ÉCRAN PARE PLUIE FAÇADE "FRONTA WA"

La membrane TEEE cellulaire est non poreuse. Cette innovation technologique offre une protection particulièrement bonne contre la pluie battante. Contrairement aux pères-pluie conventionnels ou la diffusion



se fait par échange d'air à travers la membrane micro poreuse, la membrane SOLI TEX permet une diffusion active le long des chaînes moléculaires.

Plus jamais d'angoisse concernant l'étanchéité des bâtiments, cette membrane révolutionnaire est un écran imparable aux sollicitations extrêmes.

ATMOSPHÈRE

NATURALITE

QUALITE / PRIX

AMATEUR

Le pare pluie est un film à double fonction. Il protège la partie extérieure des murs et toitures lors des intempéries tout en permettant d'évacuer la vapeur d'eau qui provient de la maison. Composé d'une partie étanche à la pluie, il est perméable à la vapeur d'eau et renforcé de fibres pour la solidité.

AVANTAGES

- Structure solide triple couche (protection structure murale)
- Fiabilité (film fonctionnel non poreux à gestion active de l'humidité).
- Grande résistance à la déchirure au clou.
- Utilisation derrière les façades fermées.
- Exposition aux intempéries (trois mois).
- Disponible en version connect avec deux zones autocollantes intégrées.
- Étanchéité au vent
- Protection optimale pour les façades rideaux.

COMPOSITION

Microfibres en polypropylène non tissées, triple couche, TEEE, (polymère monolithique " thermo élastomère ether ether").

DÉCLINAISON

Épaisseur : 0,45mm. Grammage : 100G/m2, 75-150G/m2.

UTILISATION

Écran pare-pluie pour façades. Hautement perméable à la vapeur et à gestion active de l'humidité.

DURABILITÉ

La stabilité thermique confère à l'écran synthétique une stabilité extrême au vieillissement sur plusieurs décennies.

PROCLIMA (Allemagne) **OUTILLAGE p.55**

SYSTÈME D'ÉTANCHÉITÉ "BANDE FREIN-VAPEUR HYGROVARIABLE" INTELO

Cette membrane innovante dépendant du climat : en hiver elle est fermée à la diffusion, en été sa structure moléculaire est plus ouverte et permet un séchage de la paroi. Elle empêche la pénétration d'humidité



dans le toit et les murs, grâce à une valeur sd supérieure à 25 m (transport d'humidité inférieur à 7 g/m² par semaine). En été, elle garantit un séchage vers l'intérieur supérieur à 500 g/m² par semaine. L'humidité s'évapore de l'isolation thermique et les moisissures n'ont aucune chance de se développer, grâce à sa valeur hydrosafe élevée.

Les chantiers hivernaux ne sont plus un problème ! On peut avancer quelque soit la saison sans risquer de compromettre le bâti. En hiver, la structure thermique sépare l'air ambiant de l'air froid extérieur; une économie conséquente et un vrai confort thermique intérieur.

ATMOSPHÈRE



Trop exposé à l'humidité, un isolant traditionnel va se dégrader et afficher des performances considérablement réduites.



Pour assurer une bonne isolation, empêcher l'humidité de condenser et d'atteindre l'isolant est donc indispensable : c'est le rôle du frein vapeur.



AVANTAGES

- Protection contre les dégâts du bâtiment et les moisissures.
- Forte résistance au vieillissement.
- Chantiers hivernaux sûrs grâce à la fonction hydrosafe.
- Compatible tous isolants fibreux.
- Stabilité dimensionnelle, pas de fentes ni de propagation de déchirures.

COMPOSITION

Copolymère de polyéthylène (membrane non tissé)
Polypropylène

DÉCLINAISONS

Épaisseur : 0,25 mm
Grammage : 85 g/m²
Rouleaux : 30, 75, 150 m²

UTILISATION

- Toitures, murs, plafonds et planchers sur les isolants.
- Les bâtiments résidentiels et industriels sans taux d'humidité ambiant.
- Les pièces des habitations et bâtiments (séjours, chambres à coucher, cuisines et salles de bains).
- Les bâtiments exigeants en matière de qualité de l'air ambiant
- Toitures à faible pente et/ou végétalisées.

GARANTIES

Certifiées par des organismes indépendants (ETA-18/1146)
Certifié DIBT (comité d'experts indépendant de l'Institut allemand des techniques de construction).

PROCLIMA (Allemagne) **OUTILLAGE p.54**

FREIN-VAPEUR DE RÉNOVATION HYGROVARIABLE, POSE EN CRÉ-NEAUX PAR L'EXTÉRIEUR DASATOP

La pose en créneau permet d'appliquer le frein-vapeur de rénovation sur le parement intérieur, puis de l'amener sur le chevron jusque dans le compartiment suivant. L'hygrorégulation intelligente de la membrane



offre une garantie de protection à la construction : posée sous l'isolant, côté pièce, la membrane protège l'isolation thermique de la pénétration d'humidité. A l'extérieur, sur le chevron, côté froid elle est aussi ouverte à la diffusion qu'un écran de sous-toiture et évacue activement l'humidité.

Le revêtement intérieur reste intact, nous ne sommes pas obligés de vider la pièce durant la rénovation ; c'est un critère déterminant !

ATMOSPHÈRE



Le remplacement des tuiles et de la sous-toiture offre l'occasion d'adapter l'isolation thermique et l'étanchéité à l'air aux exigences actuelles.



La pose en créneau présente l'avantage que les travaux s'effectuent intégralement par l'extérieur.



AVANTAGES

- Protection maximale, grâce à la pose en créneau.
- Pas de raccords étanches à l'air.
- Excellente résistance à la déchirure.
- Exposition aux intempéries possible pendant 4 semaines.

COMPOSITION

Tissu non tissé de protection et de couverture : polypropylène.
Film fonctionnel : copolymère de polyéthylène.

DECLINAISON

Longueur : 50 m
Largeur : 1,50 m, 3 m
Rouleaux : 30, 75, 150 m²

UTILISATION

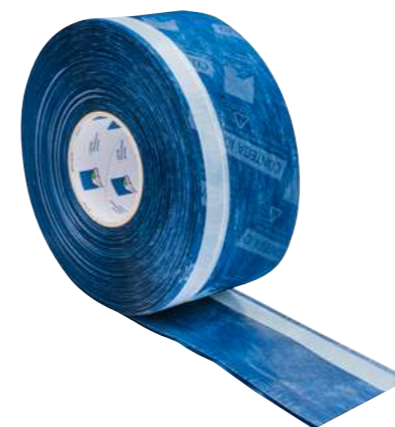
- Rénovation de toiture par l'extérieur.
- Rénovation des toitures depuis l'extérieur, en sub et top, optimisé pour la pose entre et sur les chevrons.
- Dans toutes les pièces des habitations (séjours et chambres à coucher, les cuisines et les salles de bain).
- Structures ouvertes à la diffusion du côté extérieur.
- Avec une sur isolation en PU recouverte d'un non-tissé à partir de 50 mm.

GARANTIES

A+ et Iso 16000

PROCLIMA (Allemagne)

RUBAN DE RACCORD INTÉRIEUR ÉTANCHE À L'AIR ET FREIN VAPEUR POUR MENUISERIES CONTEGA SL



Le film fonctionnel hygrovariable intelligent permet de réaliser un raccord extérieur étanche au vent et résistant à la pluie battante. Le ruban comporte un pli de dilatation qui lui permet une compensation optimale des mouvements de l'ouvrage.

Particulièrement fin, il est vraiment très facile à poser. Il répond largement à toutes les caractéristiques souhaitées.

ATMOSPHÈRE



La bande CONTEGA SL est particulièrement adaptable et souple. Elle se laisse facilement plier dans les coins. Elle peut s'utiliser de manière universelle dans la construction à ossature en bois et la maçonnerie. Pertinente en termes de physique du bâtiment, la valeur Sd de 2,30m protège le joint des dégâts suite à la formation de condensation



AVANTAGES

- Recouvrement à effet frein-vapeur et étanche des joints de fenêtres et portes à l'intérieur.
- Conforme aux exigences RAL en combinaison avec Contega EXO à l'extérieur.
- Face en non-tissé enduisable.
- Possibilité d'utilisation flexible avec trois rubans adhésifs dans la construction en bois et la construction massive.

COMPOSITION

Support non-tissé en PP et membrane spéciale en copolymère de PP. Colle acrylate spéciale.

DÉCLINAISONS

- Ruban pour étanchéité menuiserie extérieure : Contega solido IQ, Contega IQ-D, Contega IQ.
- Ruban pour étanchéité menuiserie intérieure : Contega Solido SL, Contega Solido SL-D, Contega SL, Contega PV.
- Largeur : 80 mm, 100 mm, 150 mm, 200 mm.

UTILISATION

Pour le raccord intérieur, étanche à l'air et frein-vapeur des menuiseries en ossature bois, avec 3 bandes collantes.

GARANTIES

A+
Iso 16000

FIRESTONE (Belgique)

EPDM POUR L'ÉTANCHÉITÉ DES TOITURES PLATES

Grâce à leur composition chimique, principalement de l'EPDM et du noir de carbone, les membranes EPDM de Firestone ont une résistance quasi-illimitée aux rayons UV, à l'ozone et aux variations de température.



Elles possèdent, par conséquent, une durée de vie exceptionnelle de plus de 50 ans. L'EPDM est un matériau chimiquement inerte qui n'a peu ou pas d'impact sur son environnement aussi bien lors de sa fabrication qu'au cours de son utilisation.

Ne nécessitent peu ou pas d'entretien, associée à la longévité exceptionnelle du matériau et aux faibles coûts de mise en œuvre, ce système d'étanchéité est particulièrement intéressant en terme d'investissement à long terme.

ATMOSPHÈRE



La membrane d'étanchéité EPDM est une solution de toiture durable, résistante et qui s'adapte aux besoins actuels et futurs du bâtiment.



Un système d'étanchéité haute performance est tributaire d'une membrane de qualité supérieure, voici pourquoi nous avons sélectionné celle de chez Firestone.

AVANTAGES

- Longévité exceptionnelle.
- Nappes EPDM sans aucun joint.
- Installation simple et sans flamme.
- Haute flexibilité et allongement.
- Récupération des eaux pluviales.
- Résistance au feu.
- Excellente résistance aux rayons UV et à l'ozone.
- Résiste aux chocs thermiques jusqu'à 130 °C.
- Excellente résistance aux pluies acides, faible résistance aux hydrocarbures.
- Élastomère combinant une haute élasticité et une bonne résistance à la traction.

COMPOSITION

Membrane : caoutchouc synthétique vulcanisée à 100 % à base d'Éthylène, Propylène et Diène Terpolymère.

DÉCLINAISONS

Extensions, chalets, vérandas, auvents, annexes, garages, carports, avancées de toiture, abris de jardin, balcons, gouttières, caravanes.
Largeur : 3,05 / 4,57 / 6,10 m
Longueur : 7,62 / 30,50 m

UTILISATION

Étanchéité toiture EPDM

“La peinture, ce n'est pas copier la nature mais c'est apprendre à travailler comme elle.”

Peintures écologiques
Enduits naturels
Protection du bois intérieur

PEINTURE ET ENDUIT

DERIVERY (Normandie) PEINTURE NATURA Peinture Végétale murale

OUTILLAGE p.54

Huile végétale : corps gras extrait d'une oléagineuse composées entre autres, de lipides. C'est ce corps gras qui permet d'être couvrant et facile de mise en oeuvre.
Ether de cellulose (et non pas la cellulose, celle-ci n'étant pas soluble



dans l'eau à l'état brut) : épaississant.

Lécithine de soja : agent anti-bulle.
Caséine alimentaire : émulsifiant
L'hydroxyde de sodium : corrige l'acidité et amène un Ph neutre
Isothiazolinones : conservateurs synthétiques, seuls acceptés par Ecocert.

Les peintures naturelles sont plus chères d'environ 15% sur le papier, mais sur le mur cet écart se réduit, voir s'inverse car les peintures « naturelles » ont un bien meilleur rendement que les acryliques et une durabilité nettement supérieur.

NATURALITE

ATMOSPHÈRE

NATURALITE

La transparence est au coeur de la politique chez Natura.

PRIX VERT

Partenaire des producteurs de lin et de chanvre, Natura est une entreprise engagée en faveur des savoirs faire français.

QUALITE PRIX

AMATEUR

AVANTAGES

- Lessivable (satin et velour) et lavable (mat).
- Excellent couvrant et garnissant
- Très faible taux de C.O.V. (0.05g/L en mat).
- Pas de solvant, pas de co-solvant, aucun siccatif.
- Emulsion à froid sans gaz à effet de serre.
- Odeur très légère d'huile végétale.
- Séchage rapide.

COMPOSITION

Huiles végétales produites localement en Normandie (lin, tournesol, ricin et chanvre). Caséine. Charges minérales (craie, kaolin, talc, feldspath, titane). Gommés

végétales (damar, résine de pin).
Ether de cellulose, lécithine de soja, hydroxyde de sodium, isothiazolinones.

DÉCLINAISONS

Le primaire/Mat intérieur/Mat intérieur et extérieur/ velour/Satin +/Mat grand travaux
Mise à la teinte (+ de 5000 teintes) avec nos colorants

GARANTIES

Label "pure" et A+

UTILISATION

- Décoration pour mur, plafond en intérieur.
- Tous les supports classiques : plâtre, placo, fermacell, papier à peindre, toile de verre, etc.

KEIM (Allemagne) PEINTURE MINÉRALE INNOSTAR Au silicate pour intérieur

OUTILLAGE p.54

Ces peintures minérales, sont des peintures aux silicates, dont le liant est le silicate de potassium. On parle de peintures au verre liquide ou de peintures Keim (du nom de leur inventeur). Le liant minéral KEIM, dérivé du quartz, détermine la durabilité des teintes. Il lie entre eux les



différents composants des peintures minérales et évite les problèmes de farinage, de cloquage et l'écaillage des peintures. La prise est alors à la fois chimique et physique. L'alcalinité élevée du silicate apporte une résistance particulière contre les micro-organismes.

Un blanc pur lessivable, sans odeur, séchant très rapidement et applicable en 1 couche, c'est parfait pour tous les coups de frais. Les reprises sont invisibles, c'est magique !

NATURALITE

ATMOSPHÈRE

QUALITE PRIX

La composition particulière des peintures aux silicates confère à ces dernières des propriétés très spécifiques de résistance au vieillissement.

AMATEUR

Leur application est à privilégier dès lors que les exigences artistiques, architecturales, sanitaires et physiques sont élevées.

AVANTAGES

- Lessivable : résistance à l'abrasion humide Classe 1.
- Aspect mat velours.
- Blancheur exceptionnelle.
- Ultra couvrante, aucune trace de reprise.
- Idéale pour murs et plafonds.
- Séchage rapide et sans odeur.
- Très ouverte à la diffusion de la vapeur d'eau.
- Sans solvant organique et sans plastifiant (no COV).
- Ininflammable.

DÉCLINAISON

Disponible en blanc et dans toutes les teintes du nuancier KEIM Exclusiv.

COMPOSITION

Charges silicatées et calcaires
Dioxyde de titane
Polyacrylate de sodium
Hydrofuge, épaississant, stabilisateur, agent mouillant, agent antimoissant.
Double liant de silicate de potassium et de silice dérivé du quartz.

UTILISATION

Murs et plafonds intérieurs neuf ou rénovation. Convient particulièrement pour les chantiers « tiroirs », qui nécessitent un retour rapide dans les locaux rénovés, sans odeur de peinture.

GARANTIES

Protocole AFSSET 2009.

LISSE ECLAIR (Moselle)

OUTILLAGE p.54

ENDUIT MULTIFONCTION BRICOLISSE

Enduit de lissage, de rebouchage et colle

Formule secrète, brevetée et sous scellée depuis sa création.

Le lisse éclair est la formule mystère qui participe à toute sorte de réparation dans la maison. On le nomme aussi le 8 en 1.



Réparations rénovations et rebouchages, c'est un peu un enduit universel ! On peut reboucher, lisser, puis créer un motif décoratif ; tout cela avec 1 seul produit et sans risques d'incompatibilités entre les différents produits utilisés.

ATMOSPHÈRE



Produit multifonction par excellence, Bricolisse réunit tous les atouts d'un enduit adhésif naturel.



Il allie les atouts d'une colle haute performance, d'un reboucheur très économique, d'un enduit extra fin pour toutes finitions.



AVANTAGES

- Lissage parfait et finition impeccable.
- Enduit décoratif.
- Régulateur hygrométrique.
- Rebouche toutes sortes de trous (jusqu'à 10 cm).
- Adaptée pour les carreaux de plâtre et plaques de doublages.
- S'adapte à plusieurs supports.
- Sert de couche d'accroche.

COMPOSITION

- Plâtres fins naturels
- Poudre de calcium
- Rétenteur d'eau base cellulose
- Retardateur de prise
- Poudre naturelle modifiée par alchimie

GARANTIE

Classé A+

UTILISATION

- Crépis Décoratifs
- Carreaux de plâtre
- Béton cellulaire
- Plaques carton plâtre
- Rebouchage
- Lissages
- Enduit adhésif bandes à joints
- Carreaux de plâtre hydro
- Collage lissage décoration
- Collage du liège

KEIM (Allemagne)

OUTILLAGE p.54

ENDUIT DE LISSAGE MARANO® ROLL KEIM

La dolomie est une roche sédimentaire carbonatée composée d'au moins 50 % de dolomite et d'un carbonate double de calcium et de magnésium. On l'utilise parfois en horticulture pour abaisser l'acidité des sols et réguler le PH.



Terminé le mélange fastidieux des enduits en poudre qui font perdre du temps et génèrent de la poussière. Appliquer un enduit au rouleau, c'est quand même super confortable.

ATMOSPHÈRE



Les murs avec une surface lisse sont très en vogue, les murs fins et uniformes sont une référence en décoration.



L'enduit de lissage Keim à haut pouvoir garnissant se permet le luxe du design contemporain, sans effort.



AVANTAGES

- Pouvoir garnissant maximal.
- Applicable sur tous types de supports.
- Application rapide au rouleau 30 % de temps de mise en œuvre et d'effort en moins.
- Facilement ponçable.

COMPOSITION

- Composants minéraux (<5% de parts organiques).
- Charges : dolomite blanche et sphères.

DECLINAISON

15L

UTILISATION

Dans le cadre du lissage complet de surfaces murales et de plafonds. Peut être appliqué sur tous types de supports en intérieur. Convient à l'application sur de grandes surfaces au rouleau, lorsque les supports sont lisses, irréguliers ou bien structurés, en particulier dans le cadre de l'enduit de plaques de plâtre.

GARANTIES

A+

POZZO NUOVO (Drôme)

OUTILLAGE p.54

BADIGEON ET ENDUIT CHAUX ARTISANAL

Chaux en pâte : produit « gras », pour une mise en œuvre aisée. Carbonatation extrêmement rapide et pouvoir couvrant nettement supérieurs à la moyenne. Huile de lin : huile végétale de pression unique, pure, filtrée, non traitée et biodégradable. Eau de chaux : pour fixer les patines,



fermer les stucs ou reminéraliser et humidifier un support. Ce « vernis » naturel assure une protection des ouvrages grâce au calcin (film protecteur naturel et microporeux) qui se développe lors de sa carbonatation. En pédiatrie c'est le composant principal du liniment oléo-calcaire : nettoyant naturel utilisé pour les fesses des bébés après le change.

On peut exercer sa créativité à souhait, en courbe ou en ligne droite, avec le badigeon, tout est permis. Le seau métallique peut être recyclé, et l'excédent de produit peut être évacué dans les égouts avec un excès d'eau.

ATMOSPHÈRE



L'utilisation de la chaux remonte aux époques grecques et romaines, où elle fut très largement utilisée, comme mortier de construction ou enduit de décoration. Agrémentée d'adjuvants, elle devient peinture à la chaux appelée communément badigeon. Lait de chaux, eau forte, patine, badigeon ferré, stuc, marmorino, tadelakt... les techniques décoratives à la chaux sont nombreuses et les recettes variées



AVANTAGES

- Un pouvoir assainissant et désinfectant.
- Une esthétique que l'on ne peut obtenir avec aucun autre liant.
- Un coût matériau très intéressant à l'heure actuelle.
- Participation de premier ordre à la respiration des ouvrages.
- Élasticité et faculté d'adaptation supérieures à d'autres liants.
- Tenu dans le temps encore inégalée.
- Absorption des émissions de CO2 de l'atmosphère lors de sa carbonatation.
- Atténuation des effets néfastes du salpêtre.
- Excellent comportement au feu.

COMPOSITION

Chaux en pâte, eau de chaux (PH 13), huile de lin, cellulose, savon noir.

DÉCLINAISONS

Seaux métalliques de 5, 10 et 20 litres.

UTILISATION

En extérieur, sur tous types de supports préalablement préparés.

DERIVERY (Normandie)

OUTILLAGE p.54

ENDUITS DE FINITION À L'ARGILE TASSILI

L'argile blanche associée à l'amidon de maïs font office de colle. Les coquilles d'huîtres et le sable alluvionnaire (eau douce) jouent la fonction d'épaississant. Les enduits de finition à l'argile se magnifient et expriment leur potentiel en fonction de leur environnement : lumière rasante,



ombres, plein soleil, jouent un rôle dans la beauté de l'enduit d'argile.

Produit physique à travailler mais très gratifiant. L'odeur un peu "iodée" est très agréable ! L'enduit d'argile permet d'être repris à de nombreuses reprises si besoin, donc on ne peut pas rater son enduit.

ATMOSPHÈRE



Un mur est fascinant parce que, outre son colori, il révèle les lumières d'un lieu, il converse avec les saisons et les rayons du soleil.



Les enduits d'argile sont si authentiques et élégants, qu'ils méritent d'être redécouverts et portés sur le devant de la scène.



AVANTAGES

- Naturalité à 100%.
- Mise à la teinte avec liant végétal.
- Propriété hygro-régulatrice.
- Matière première renouvelable.
- Réutilisable à l'infini.
- Finition personnalisée.

DÉCLINAISON

1000 teintes
Seau 15 L

COMPOSITION

- Argile pure blanche.
- Sables alluvionnaires (roulé).
- Coquille d'huîtres.
- Pigments naturels.

UTILISATION

Murs /plafonds en intérieurs.

ECOBATI (Belgique)

ENDUIT EFFET BÉTON CIRÉ STONAT PERFECT

OUTILLAGE p.54

Chaux : Elle favorise les échanges hygrométriques et l'évacuation de l'humidité. S'adapte très facilement aux différents supports. Elle est souple et élastique. Huile de lin : une fois cuite, elle forme un film lisse et résistant. Elle protège contre les agressions extérieures telles que l'humidité, les



moisissures, les insectes. Carbonate de calcium : composé majeur des calcaires (craie, marbre, coquilles d'animaux marins, corail et escargots). Il opacifie les enduits. Eau de chaux : fixe les patines, ferre les stucs. Ce « vernis » naturel assure une bonne protection des ouvrages. Talc et savon noir : imperméabilisant.

Bien doser le vernis pour obtenir l'effet souhaité, il faut être bon élève et se conformer au protocole, après, cela roule tout seul. Travailler avec les contenants du produits c'est très pratique, pas besoin d'être ultra outillé.

ATMOSPHÈRE



Stonat Perfect est un enduit à base de chaux. Il est écologique, durable, décoratif, de grande qualité et composé en grande partie de matériaux naturels. Il peut se rapprocher d'un effet béton ciré ou tadelakt.

AVANTAGES

- Effet béton ciré ou tadelakt
- Imputrescible
- Solidité
- Personnalisable

COMPOSITION

- Chaux
- Huile de lin
- Carbonate de calcium
- Polymère acrylique
- Sulfate, eau de chaux
- Cellulose
- Talc et savon noir

UTILISATION

Mur décoration, intérieur douche, revêtement sol, cuisine Meubles (pour un look industriel).

DECLINAISON

Brillant/ Mat/Lisse
24 couleurs de base et 80 sur demande

OCRE DE FRANCE (Provence Alpe Côte d'Azur)

PIGMENTS NATURELS ET ADJUVANTS

OUTILLAGE p.54

L'ocre est tirée du minerai ocreux. Le minerai se compose de 80 à 90 % de sable siliceux très fin et de 10 à 20 % d'ocre pure. Le mélange mine-rai-eau est envoyé dans un séparateur épaisseur. Sous l'action de la force centripète, le sable tombe, presque sec, et l'eau ocreuse sort,



pour se diriger vers les bassins de décantation. Les bassins sont remplis d'eau et l'ocre, plus lourde, se dépose au fond du bassin. En chauffant l'ocre, l'oxyde de fer se déshydrate et se transforme en hématite. La couleur jaune, devient rouge, c'est la calcination. Pour obtenir les teintes désirées, il faut mélanger différentes ocres ou terres.

Permettant toute autonomie et créativité, la gamme de pigment est un bonheur pour les yeux ! Le home made est une satisfaction indescriptible, une excellente matière première permet un beau travail final ultra outillé.

ATMOSPHÈRE



Utilisez des ocres, c'est une fabrication qui aura duré plus d'un an au travers des saisons...

De nos jours, la Société des Ocres de France est la dernière entreprise autonome en France, qui exploite et transforme le sable ocreux en ocre pure.

AVANTAGES

- Pure et naturel.
- Produit classé au patrimoine du vivant.

COMPOSITION

Les adjuvants :

- Le méthylcellulose : fabriqué à partir de la cellulose du bois.
- Sulfate de fer : résultat d'une oxydation due à l'humidité de l'air, de la pyrite de fer ou de la marcassite. Il prend la forme de petits cristaux verts lorsqu'il est hydraté ou de poudre blanche quand il est anhydre. Utilisable contre la mousse.
- Le sel d'alun : sel (sulfate double d'aluminium et de potassium), qui se présente sous forme d'un cristal translucide, blanc.

Les pigments :

- 100% ocres

DECLINAISON

48 pigments naturels.
Conditionnement : 20 gr, 400 gr, 900 gr, 3 kg, 8 kg.

UTILISATION

- Le sulfate de fer : peinture à la farine.
- Methylcellulose : peintures, badigeons de chaux, mortiers, stucs à la chaux. Résine pour fabrication des gouaches et préparation des couleurs vinyliques, acryliques.
- Sel d'alun : fixateur de couleur enduit et badigeon.
- Pigments : coloration pour enduit et badigeon.

DERIVERY (Normandie)

HUILE DURE "LASURAL"

OUTILLAGE p.54

La résine de pin fraîche : gluante, composée de térébenthine naturelles et d'acides résiniques. La transformation de l'état gluant à un état solide, provient de l'évaporation naturelle de la térébenthine contenue dans la résine. Huile de lin : protéger le bois des agressions extérieures (l'humidité, les moisissures, les insectes). Elle est hydrofuge : empêche le bois de



griser. Cire de carnauba : issue des feuilles d'un palmier du nord-est du Brésil, le Copernicia prunifera, elle apporte brillance aux surfaces. Sel métallique : Sel qui contient au moins un ion métallique comme le sulfate de cuivre.

Odeur très agréable, l'huile a une légère teinte orangée. Une lasure qui peut se teinter avec des colorants végétaux, en plus il y a 3 degrés d'opacité.

ATMOSPHÈRE



Produit d'imprégnation et de finition, l'huile dure, d'aspect "satiné-ciré" est très décoratif et souligne, valorise le veinage du bois.

Utilisée par des dizaines de milliers d'apiculteurs, la gamme Lasural est vraiment neutre sur notre santé et l'environnement.

AVANTAGES

- Lessivable.
- Souligne et valorise le veinage du bois.
- Protection durable et soin des surfaces.

COMPOSITION

- Huile de lin
- Huile de bois
- Résine naturelle de pin
- Cire de carnauba
- Distillat d'oranges
- Sels métalliques

DECLINAISONS

Mat ou satin. Existe également en lasure et saturateur.

UTILISATION

- Produit d'imprégnation et de finition hydrofuge.
- Primaire avant lasure sur bois à tanin.
- Protection renforcée des bois nus et des lasures contre les taches.
- Protection des bois intérieurs (planchers, huisseries, meubles, parquets, escaliers bois, etc.).
- Entretien du liège et des supports minéraux poreux en intérieur (pierres naturelles, briques).

MASID (Bas Rhin)

TRAITEMENT DU BOIS HMI ET WOODBLISS

OUTILLAGE p.54

Un processus de cristallisation retire au bois les substances nutritives recherchées par les insectes nuisibles. Après le traitement, les parasites ne peuvent plus identifier le bois en tant que tel et ne le considèrent donc plus comme une source potentielle de nourriture.



D'effet immédiat, Wood Bliss® modifie la structure du bois en supprimant ses substances nutritives et neutralise ainsi l'évolution des insectes xylophages et des champignons lignivores.

Peut être utilisé même dans des zones de protection naturelle, cela donne confiance. On peut le stocker indéfiniment, il n'a pas à être protégé du gel ou de la grosse chaleur.

ATMOSPHÈRE



Matière organique, le bois sert de nourriture à des insectes qui peuvent faire de gros dégâts impressionnants. Travailler avec des espèces locales sans risque d'attaque est possible et Wood Bliss en est l'illustration.

Ce beurre exempt d'éco toxicité masque les aliments présents dans le bois.

AVANTAGES

- Sans insecticides ni fongicides
- HMI : Préventif et curatif des bois intérieurs, solidifie les bois abîmés, biodégradable, anti-allergique, couleur neutre, utilisable en pièces non aérées, solidifie le bois abimé.
- Wood bliss : anti-xylophages, anti-fongiques, anti-termite, protection ignifuge, retardateur de feu.

DECLINAISON

100ml / 1L / 5L

COMPOSITION

- HMI (composés végétaux et minéraux) : oxyde d'aluminium, palmitate de potassium, silice, oxyde de magnésium, chlorure de potassium, acides gras.

- Wood bliss : carbonate de potassium, silice, cellulose, acide abiétique (acide résinique présent dans la résine de nombreux conifères), sucre de bois (appelé xylose).

UTILISATION

- Protection du bois (préventive et curative).
- Finissage de la surface du bois.
- Restauration (consolidation) de bois vieux et abîmés.
- Protection UV

GARANTIES

Sous brevets internationales Classe A+

" Vivre dans une maison sans parquet, c'est comme séjourner en Amazonie sans avoir jamais vu la forêt. "

Sols en bois
Sols en liège et stratifiés

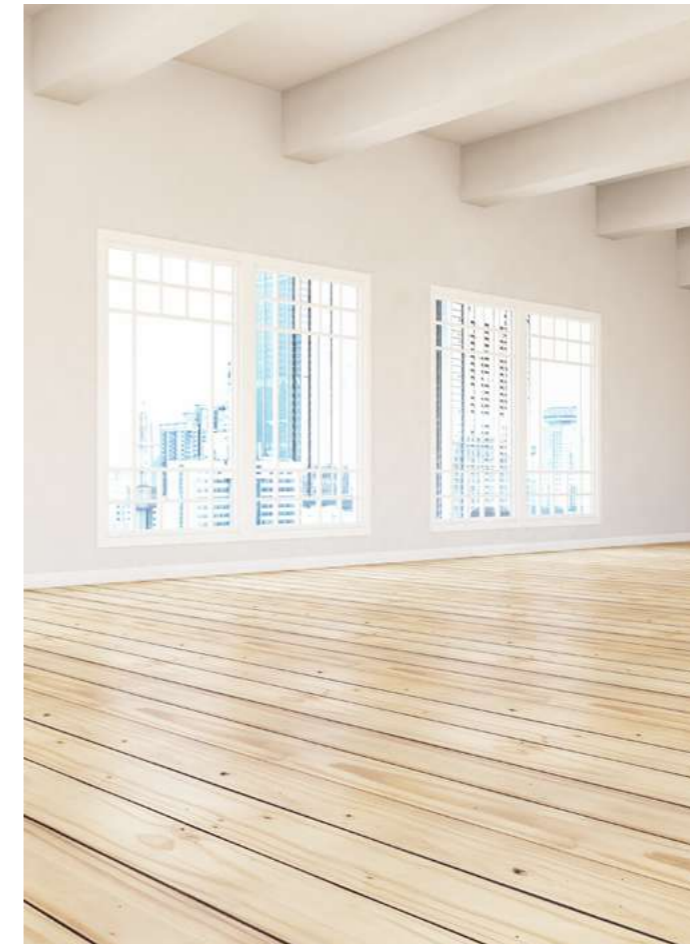
Parquets écologiques et sols naturels

NATURE & DEVELOPPEMENT

PARQUETS MASSIFS EN BOIS RÉGIONAL À COLLER OU À CLOUER

Conçu pour durer, le bois issu de forêts locales et durablement gérées a deux faces utilisables, idéal pour les planchers avec bois apparent. L'une est lisse, dite "rabotée", l'autre d'un aspect plus brut pour un effet plus "immersif"

A coller ou encore à clouer, ces lames de parquets bois font ressortir toutes les singularités du bois : noeuds non déformés, piqûres, différences de couleurs, traces de coeur.



Pour les amoureux d'authenticité qui prônent la singularité de chaque pièce, le bois révèle bien des merveilles selon son essence, son format, sa teinte.

Tilleul, peuplier, chêne, frêne, olivier, châtaignier, érable sont autant de possibilités que de diversité de nos forêts françaises.

MEISTER (Allemagne)

SOLS EN BOIS LINDURA À CLIPSER

Le secret de ce parquet réside dans la technologie Wood Powder innovante qui fait d'un simple revêtement de sol un véritable sol en bois haute technologie. Le Wood Powder est un mélange de matériaux à base de fibres de bois fines, de composants minéraux et d'autres additifs naturels, lesquels sont amalgamés entre eux sous l'action de la pression



et de la chaleur, et est constitué d'une couche d'usure en bois véritable, d'une âme centrale HDF et d'un contre-parement. Testé en laboratoire : une boule en métal de 4kg détériore un parquet conventionnel. Sur Lindura, les traces sont à peine perceptibles.

Les talons hauts, les chaussures de foot à crampons ou les chutes d'objets laissent Lindura de marbre ! Le sol rêvé pour la vraie vie, dans une maison qui vit en phase avec ses habitants.

ATMOSPHÈRE

 NATURALITE

 PRIX VERT

 AMATEUR

Les larges lames style "maison de campagne" séduisent avec un format peu répandu parmi les sols en bois. Lindura offre la liberté de ne pas faire de concession entre esthétique et vie pratique. Le sol en bois connaît un genre nouveau. Extrêmement robuste, avec un charme rustique, de format XXL, à un prix abordable.

AVANTAGES

- Grandes stabilité et durabilité.
- Pose flottante et collage en plein possibles. Facilité de pose.
- Compatible : chauffage au sol.
- Grand choix de finitions.
- Technologie Wood Powder.
- Robustesse à toute épreuve.

COMPOSITION

Weartec Nature : surface huilée nature. Couche d'usure en bois. Couche Wood Powder (mélange de fibres de bois fines, de composants minéraux et d'autres additifs naturels). Âme centrale HDF (panneaux de fibres à haute densité). Contre-parement Wood Powder en bois.

UTILISATION

Revetement de sol en bois à forte fréquentation.

DECLINAISON

Sélection : "rustique", "authentique", "animé", "nature". Finition de surface : huile nature, vernis mat. Choix de bois : chêne, noyer. Gamme de couleurs : clair, moyen, foncé. Structures : brossé, vintage. Couleurs de base : blanc, gris, brun clair, brun et brun foncé. Poses : flottante, collée plein.

GARANTIES

Label l'Ange bleu (label environnemental allemand). Garantie habitat 20 ans, Garantie commerciale 5 ans.

MEISTER (Allemagne)

PARQUET CONTRECOLLÉ À CLIPSER "HAIN"

Les planches de 14mm disposent d'une construction à trois couches de haute qualité 100% bois. La couche centrale de bois d'épinette (Europe), avec support placage, assure force et stabilité optimales. La couche d'usure, faite d'une couche de bois résineux de 3,6 mm d'épaisseur, peut



être poncée plusieurs fois, ce qui la rend vraiment durable! (nous sommes loin des standards HDF) L'huile naturelle précieuse sèche par oxydation et forme une surface protectrice et respirable et, en raison de son toucher doux et mat, met en évidence la sensation naturelle de bois des planches de chêne.

Ce sol en bois flottant permet une pose directe sur plancher chauffant Caleosol, c'est un vrai plus. Effet plus vrai que nature, ce parquet est topissime !

ATMOSPHÈRE

Parquet incomparablement authentique dont chaque pore apporte l'immensité de la nature dans la maison. On peut le voir, le sentir et même le sentir !

Bois de chêne de haute qualité (les planches font 2,20 mètres), ce parquet a toutes les caractéristiques artisanales. C'est HAIN par MEISTER.

AVANTAGES

- Stabilité.
- Durabilité.
- Compatible chauffage par le sol.
- Remplace le contrecollé HDF de façon naturelle et écologique.
- Facilité de pose.

COMPOSITION

- Parquet sol 3 plis :
- Couche d'usure en bois noble d'env. 3,6 mm.
 - Âme centrale en épicea de qualité supérieure.
 - Contre-parement (en placage épicea nordique).
 - Surface huilée nature.

DECLINAISON

- Sélection : vital, harmonieux.
- Finition de surface : huilée nature.
- Bois : chêne.
- Gamme de couleurs : clair, moyen, foncé.
- Structure : brossé.
- Couleurs de base : brun, clair, brun foncé.
- Pose : flottante, collée plein.

UTILISATION

Parquet sol adapté pour toutes les pièces à vivre.

MEISTER (Allemagne)

PARQUET BOIS LONGLIFE À CLIPSER

L'âme centrale unique augmente le poids de la surface posée, ce qui a un impact positif sur la résonance dans la pièce et les bruits de pas. Contrairement au parquet fini conventionnel, les parquets Longlife résistent très largement aux sollicitations dues à la pression. La stabilité de forme de



son âme centrale en HDF (high density fibreboard : panneaux de fibres à haute densité). Celle-ci contribue à réduire nettement les dommages dus aux chutes d'objets, aux talons aiguilles et autres forces mécaniques par rapport au parquet conventionnel avec une âme centrale en épicea.

Le parquet à clipser se pose facilement, rapidement et efficacement, avec une très grande précision dimensionnelle. Les lames ne peuvent ainsi pas se détacher les unes des autres, et ni l'eau ni la saleté ne peuvent y pénétrer.

ATMOSPHÈRE

Le parquet MEISTER s'appelle « parquet Longlife » car ses propriétés techniques uniques lui offrent une durée de vie extrêmement longue. Du hêtre à l'érable, en passant par le noyer ou le chêne, le longlife a l'avantage de proposer la modernité d'une lame large style maison de campagne ou le traditionnel d'un motif à bâtons rompus.

AVANTAGES

- Les trois types de finition.
- Absorbe les impacts dus aux chutes d'objets
- Compatible avec un chauffage par le sol.
- Écologique (d'1/10ème de bois en moins par rapport à un parquet en bois massif).
- Facilité de pose.

COMPOSITION

Âme centrale en HDF (high density fibreboard : panneaux de fibres à haute densité). Couche d'usure en bois noble d'env. 2,5 mm. Contre-parement (placage épicea nordique). Surface huilée nature prête à l'emploi.

DECLINAISON

- Sélection : vital, harmonieux, animé, rustique.
- Format : lame longue, lame courte, bâton rompu, multifrise.
- Finition de surface : huilée naturel, vernis mat, ultra brillant.
- Chêne, érable, hêtre, noyer, frêne.
- Couleur de base : blanc, gris, brun, clair, brun foncé.
- Épaisseur : 13mm, 14mm.
- Pose : flottante, collée plein.

GARANTIES

Label Ange Bleu (label environnemental allemand). Le système d'assemblage par clic est breveté.

UTILISATION

Pour toutes les pièces à vivre.

ECOBATI (Belgique)

PARQUET BAMBOU MASSIF MATGREEN

L'espèce géante la plus connue est probablement le Phyllostachys Pubescens. Il a d'excellentes caractéristiques mécaniques proches des bois durs tropicaux : il est très résistant et durable. Le bambou est une ressource illimitée. C'est la plante à la plus forte croissance sur terre



(jusqu'à 1 m par jour). Après la récolte, les tiges de bambou sont fendues et l'écorce et la membrane interne sont enlevées. Les lamelles ont naturellement une couleur jaune clair, et peuvent être cuites à la vapeur pour une couleur brun clair.

Du plus bel effet chez nous, c'est exactement ce dont la pièce avait besoin pour parfaire l'ambiance "exotique".

ATMOSPHÈRE

Le parquet bambou a une apparence différente des bois classiques. Ultra design, il s'adresse tout particulièrement à ceux qui ne plaisantent pas avec les apparences et qui veulent du style, de la grâce et du durable. On dit de lui qu'il est dur comme la pierre et beau comme le bois !

AVANTAGES

- Le bambou est 27% plus dur que le bois de chêne et sa dilatation 50% inférieure.
- Imputrescible.
- Antistatique et anti allergique.
- Ne comporte pas de noeud.

COMPOSITION

Tige de bambou collées horizontalement et verticalement.

DECLINAISONS

Épaisseur : 12, 15, 18, 20 mm
Brut, vernis, huilé

UTILISATION

Parquet sol massif pour toutes les pièces, mêmes humides.

GARANTIES

27% plus dur que le bois de chêne et dilatation 50% inférieure. Résiste aux insectes et la moisissure.

MEISTER (Allemagne)

SOL MEISTERDESIGN ECURAN

La solution sans vinyle pour sols en vinyle

Peu de gens le savent : « vinyle » provient du terme PVC : polychlorure de vinyle. En soi, cela n'a rien de mauvais de prime abord, mais ce matériau peut contenir des plastifiants présentant des risques pour la santé et l'environnement. Sans parler de l'odeur. Pour cette raison, le sol design



MeisterDesign contient ni vinyle ni PVC. Mais conserve uniquement ses avantages. Car ceux-ci sont indéniables : facilité d'entretien, extrême résistance, robustesse et étanchéité. Avec son épaisseur de seulement 2 mm et son étanchéité, il est le choix parfait pour la salle de bains et le couloir, mais aussi pour les locaux commerciaux.

Se coupe au cutter, en une après midi c'est posé ! Un sol fin, adapté à la rénovation, sous lequel on ne devine pas l'ancien carrelage? Ce sol est Le produit magique. Un sol comme mon Jean, effet "usé", c'est très design !

ATMOSPHÈRE

La gamme sol design MEISTER est dotée de décors en vogue – du chêne classique aux aspects pierre, comme l'ardoise, en passant par le pin clair et le bois vintage, très tendance. Les décors bois à l'aspect authentique de nos nouveaux revêtements design s'inspirent des vraies essences de bois. Des structures de surface perceptibles au toucher pour encore plus d'authenticité.

AVANTAGES

- Sans odeur.
- Étanche (waterproof).
- Extrêmement robuste.
- Décor authentique.
- Pose simplifiée.
- Entretien très facile.
- Chaud aux pieds.

COMPOSITION

- Surface Puretec : multicouche avec couche d'usure en polyuréthane (sans PVC).
- Plaque de support : technologie Ecuran.
- Contre-parement en molleton pour un collage optimal
- Bio polyuréthane : huile végétale de colza ou ricin et composé minéral (craie).

DECLINAISONS

- Meister life (à clipser).
- Meister pro (collage en plein).
- Lame : longue, courte, format, carrelage.
- Couleur : clair, moyen, foncé.
- Couleur de base : blanc, gris, brun clair, brun, brun foncé, anthracite, noir.

UTILISATION

Tous sols en intérieures, compatibles salle de bain, sol chauffant, usage commercial.

GARANTIES

Blue angel. Classe A+. 25 ans pour usage domestique, 5 ans usage commerciale. Waterproof.

AMORIM (Portugal)

SOL LIÈGE CORK WISE

Avec un noyau rigide en liège pour une stabilité dimensionnelle renforcée et une résistance à l'usure supérieure. Une sous-couche en liège est incluse pour plus de performance, ce qui améliore les avantages du liège, offrant un confort supplémentaire, une température optimale toute l'année, une réduction du bruit et un confort de marche sans pareil.



Dans une chambre d'enfant, il fait merveille. La découpe au cutter rend la pose très facile et très rapide.

ATMOSPHÈRE

Inimitable, le liège est d'une souplesse et d'un confort acoustique absolu.

Ambiance feutrée et intimiste garantie. Son design particulier confère au liège un charme à part, c'est un parti pris très original.

AVANTAGES

- Silencieux.
- Résistance aux chocs.
- Isolation thermique naturelle.
- Confort de marche.
- Qualité de l'air intérieur.

COMPOSITION

- Protection de surface sans PVC HRT.
- Placage en liège naturel.
- Couche de liège supérieure.
- Âme Centrale en Liège Rigide sans PVC.
- Système d'installation angulaire.
- Sous-couche de liège intégrée.

DECLINAISON

- 120 et couleurs design différentes
- Format 1225 x 190 x 7mm

UTILISATION

Solution flottante ou à coller pour sol, sans PVC, 100% imperméable.

GARANTIES

- 10 ans de garantie dans les conditions de pose et d'entretien fournisseur.
- A vie en usage domestique.
- A+ / Blue angel / EPD.

AMORIM (Portugal)

SOL STRATIFIÉ WOOD WISE

Avec un noyau rigide en liège pour une stabilité dimensionnelle renforcée et une résistance à l'usure supérieure, il convient à tout projet résidentiel ou commercial. Une sous-couche en liège est incluse pour plus de performance, ce qui améliore les avantages du liège, offrant un confort supplémentaire, une température optimale toute l'année, une



réduction du bruit et un confort de marche sans pareil. Réincorporation des déchets pour l'économie circulaire: une production où tout déchet ou surplus de liège est collecté et réintroduit dans la production. Aucun arbre n'est endommagé ou coupé pendant la récolte.

Souple, chaud aux pieds, même soumis à un usage intense il ne bouge pas, c'est un très bon choix pour nous. En salle de bain, ça permet un sol "water-proof" mais naturel et écologique, ce parquet valide tous nos besoins.

ATMOSPHÈRE

La beauté intemporelle du bois enrichie du confort et de la durabilité uniques du liège.

Des visuels bois tendances conçus pour un look plus contemporain allié à un confort supérieur et d'excellentes performances thermiques et acoustiques.

AVANTAGES

- Facile à poser : découpe des lames avec un cutter.
- Préparation minimale du support.
- Imperméable.
- Facile à nettoyer.
- Réduction des bruits de pas jusqu'à 53%.
- Plus haute performance en matière d'amortissement des chocs.
- Une température au sol optimale tout au long de l'année.
- Confortable, même pieds nus.
- Qualité de l'air intérieur.

COMPOSITION

- Protection de surface HRT (high resistant technology) : résine sans PVC ou SRT (superior resistant technology), feuille de protection

sans PVC.

- Visuel décor bois sans PVC.
- Couche de liège supérieure âme centrale en liège rigide sans PVC.
- Système d'installation angulaire.
- Sous-couche de liège intégrée.

DECLINAISON

54 visuels de bois différents
Format : 1225 x 190 x 7mm

GARANTIES

10 ans de garantie (dans les conditions de pose et d'entretien fournisseur). A vie en usage domestique. A+, Blue angel, EPD.

UTILISATION

Solution flottante pour sol, sans PVC, 100% imperméable.

" Seules des solutions intelligentes permettront d'offrir un confort de vie élevé à tous les humains de cette Terre "

Éclairage écologique
Bio électricité
Chauffage
Ventilation

Energie et ventilation

FD ÉCLAIRAGE (Eure et Loire) ÉCLAIRAGE ÉCOLOGIQUE LED

LED est un mot anglophone pour « light emitting diode » ce qui signifie « diode électroluminescente ». Les LED FD éclairage ne s'alimentent pas sur un courant 230V. Elles fonctionnent en courant continu, grâce à un système d'alimentation déportée à côté du compteur, et non pas dans chaque ampoule/spot. Ce système permet de résoudre les problèmes



de surchauffe, responsables du manque de durabilité des LED conventionnelles. Ce qui importe dans l'éclairage, c'est beaucoup l'implantation. Ainsi une bonne implantation est garante d'une ambiance soignée et d'une vraie mise en valeur de l'habitat. FD Éclairage propose aussi des typologies d'implantation adaptées à vos besoins.

La durabilité de ces LED est impressionnante, même avec des enfants qui oublient d'éteindre les lumières, elles ne s'usent pas, un exploit ! La gamme de RAS de mur, confère une ambiance tamisée sans pareil !

ATMOSPHÈRE



Des pièces savamment éclairées, alliant ainsi un confort et un esthétisme des intérieurs. De la mise en valeur de tableaux, de l'éclairage des plans de travail aux besoins de luminosité liés à nos rythmes de vie, les LED apportent une solution inégalée en énergie et en confort de vie.

AVANTAGES

- Etude d'éclairage des lieux.
- Indice du rendu des couleurs très élevé.
- Basse luminescence (pas d'éblouissement).
- Durabilité optimale sous garantie.
- Service de réparation/ fourniture des pièces détachées.
- Grande efficacité énergétique (100 lumen = 1 Watt, 1500 lumen = 15 watt seulement).
- L'impact le plus limité possible de son installation d'éclairage sur la planète.

COMPOSITION

Composant électronique : silicium, terre rare, phosphore.

DECLINAISON

- Eclairage terrasse et jardin.
- Eclairage salles d'eau.
- Eclairage lèche mur (lumière rasante), pour chambres, salons, pièces de vie.
- Eclairage cuisines.
- Structure : brossée.
- éclairage de balisage.
- éclairage des pièces à vivre.
- puissance disponible : 1w à 13w.

UTILISATION

Système d'éclairage intérieur et extérieur.

GARANTIES

5 ans pour commerce.
25 ans habitations.

NATURE ET CONFORT (Rhône) PUIT DE LUMIÈRE SOLATUBE

Collecte de lumière : La lumière du jour est captée par le dôme équipé de prismes (captent à 360° tous les rayons du soleil). Ces derniers permettent de réorienter la lumière à l'intérieur du tube même lorsque le soleil est à angle faible. Transmission dans le tube : La lumière est transmise à travers le tube aux parois hautement réfléchissantes : le taux



de réflexion du conduit de lumière naturelle Solatube est le plus élevé au monde : 99,7%. Diffusion dans la pièce : la lumière est ensuite diffusée dans la pièce à éclairer à l'aide d'un diffuseur de lumière installé au plafond qui assure un confort visuel et limite les éblouissements.

Ne pas se préoccuper d'allumer ou d'éteindre la lumière, quand on y pense, c'est génial ! La lumière naturelle accompagne nos journées, sans même que l'on s'en aperçoive, tout naturellement.

ATMOSPHÈRE



Apporter la lumière du jour dans des pièces sombres éloignées des ouvertures est un bénéfice en économie d'énergie et en confort de vie.

Rien ne vaut la lumière naturelle pour être en phase avec le monde extérieur.

AVANTAGES

- Sur tous les types de toiture : pente importante jusqu'au toit-terrasse.
- Plus de lumière : grâce à la collecte des prismes.
- Confort : une lentille spéciale limite les risques d'éblouissements.
- Étanchéité : évacue l'eau de condensation grâce à des orifices grillagés situés dans la goulotte de l'anneau de dôme.

COMPOSITION

Dôme : acrylique et prismes autonettoyants. Solin : 100% métallique (assure l'étanchéité d'une construction). Diffuseur : verre ou plastique. Orifices grillagés (écoulement de la condensation). Joint

(étanchéité assurée par un joint fixé par injection dans la masse). Rallonges (400 et 600 mm) et coudes (de 0 à 90°) : en aluminium recouvert d'un film ultra réfléchissant à base de silicium et d'argent.

DECLINAISON

Petites surfaces : Gamme Brighten Up. Moyennes surfaces : Gamme SolaMaster (53cm). Grands volumes : Gamme SkyVault (74cm).

UTILISATION

Conduit de lumière naturelle pour éclairage intérieur.

GARANTIE

10 ans (composants), 2 ans (option électrique).

ETALCO ELECTRONICS (Fellbach, Allemagne) INTERRUPTEUR SANS FIL Technologie Encoean

Un interrupteur sans fils et sans onde nocive qui active et éteint des luminaires, ou toutes autres prises électriques. Il produit lui-même l'énergie nécessaire pour envoyer le télégramme radio à la pression du bouton.



Un seul endroit pour éteindre toute la maison, le gain de temps et d'énergie !

Le contrôle de l'éclairage, du chauffage, la sécurité intrusion, incendie ou dégât des eaux, tout cela sans placer de câbles ni sur les murs ni dans les murs c'est vraiment très propre.

ATMOSPHÈRE



On commande l'éclairage avec des boutons-poussoirs radio que l'on peut placer sur n'importe quelle surface sans avoir à percer ni à faire de saignée, ainsi la structure du bâtiment est respectée. Compatibles avec toutes les situations, l'installation électrique se modernise en apportant plus de confort et de sécurité aux bâtiments.

AVANTAGES

- Pas de piles.
- Pas de saignée dans les murs par l'absence de câblage.
- Adaptés pour le neuf, la restauration ou les monuments historiques.
- Réduit la pollution électromagnétique des bâtiments.
- Moins d'interrupteurs nécessaires (un interrupteur peut gérer jusqu'à quatre zones d'éclairage).
- Evolutif dans le temps, modification ou rajout des points lumineux ou de contrôle de prise.
- Contrôler à distance (application GFA2 ou wibutler).

GARANTIES

Brevet Encoean

DECLINAISONS

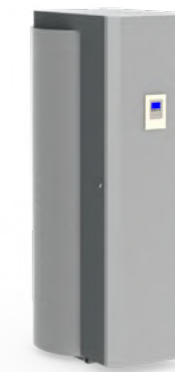
- Boutons poussoirs sans fils compatibles avec les enjoliveurs legrand (1, 2, ou 4 boutons).
- Télécommande.
- Module d'antenne radio et module actionneur radio pour installation centralisée.
- Actionneur radio télérupteur relais pour installation décentralisée.
- Sonde active avec pile pour le détecteur de présence, de luminosité, fuite d'eau, système d'alarme, etc.

UTILISATION

Points lumineux, prises électriques, volets et portes automatiques, systèmes d'alarme.

ELIOS INDUSTRIE (Mayenne) SYSTÈME CHAUFFE EAU SOLAIRE THERMIQUE

Lorsque les capteurs solaires sont soumis à un ensoleillement suffisant, leur température monte. Dès que la température à l'intérieur des capteurs devient supérieure de quelques degrés à celle de l'eau sanitaire contenue dans le ballon, la pompe solaire met en mouvement un fluide



caloporteur (eau + glycol) qui va transférer la chaleur produite dans les capteurs à l'eau sanitaire du ballon. Quand l'ensoleillement est insuffisant plusieurs jours d'affilés, la résistance pilotée par le régulateur prend le relais.

C'est une telle satisfaction d'utiliser les forces en présence. Ce système est un peu le symbole de notre transition écologique et énergétique.

ATMOSPHÈRE



Le confort très gratifiant d'une solution technologique et innovante fait partie intégrante d'un nouvel art de vivre, en cohérence avec nos besoins et nos convictions.

AVANTAGES

- Économie (Consommation 30 watt pour 1000 watt d'énergie apportée).
- Confort.
- Transition énergétique et écologique.

DECLINAISON

- Solar compact Matic, (circuit solaire contient de l'air et le fluide caloporteur).
- Solar compact presso, (circuit solaire avec fluide caloporteur maintenu en légère pression).

GARANTIES

Certifiés SOLAR KEYMARK

COMPOSITION

- Panneaux solaires.
- Ballon de chauffage.
- Régulateur.
- Fluide caloporteur (Eau + glycol).

UTILISATION

- Chauffe eau sanitaire utilisant au maximum l'énergie du soleil.
- Eau chaude sanitaire domestique.
- Eau de chauffage radiateur, process industriel ou agricole.

FREEHEAT (Loire et Cher)

PLANCHER CHAUFFANT SEC SOUS FERMACELL

Fruit d'une étroite collaboration avec la société Pavatex, le "Caleôsol Eco+" reprend toutes les caractéristiques du Pavaboard : absence de COV dans la fibre de bois (issue des massifs forestiers suisses exclusivement avec du bois de forêts indigènes et de déchets de scierie) et sans aucun liant additionnel. Le CaleôSol se pose directement au sol.

Après clipsage des émetteurs en aluminium, le tuyau en PER multicouche est inséré dans les goulottes.

Le plancher chauffant est prêt à recevoir un plancher bois ou du fermacell pour coller du carrelage. Des lambourdes, en option, permettent la pose vissée ou clouée / clouée de parquet.



ATMOSPHÈRE

Avec une faible inertie, le plancher chauffant sec permet l'utilisation de thermostats et donc réduire la consommation par rapport à un plancher chauffant classique.



Pose et mise en route en même pas 24h chrono, rapide et efficace.

Coupler plancher chauffant et isolation phonique, on adhère forcément, non ?

AVANTAGES

- Poids plume : moins de 10kg par m².
- Insonorisant.
- Isolant thermique et phonique.
- Grande résistance à la charge.
- Une seule plaque fait tous les raccords.
- Fortes épaisseurs d'isolation en fibre de bois sans chape.
- Découpe à la scie.
- Rafraîchissant (couplé à des systèmes simples comme un puits canadien hydraulique ou le « roof cooling » qui fait fonctionner les panneaux solaires à l'envers).
- Pose directe du parquet.

DÉCLINAISONS

- Épaisseur en 40 à 140 mm en pas de 20
- Épaisseur fibre de bois : 20 mm, 40 mm, 60 mm, 80 mm, 100 mm.
- Version à lambourde pour planchers cloués.

COMPOSITION

- Base Pavaboard 40 mm.
- Tôle alu de 0,5 mm sécables.
- Tuyau multicouche 16 mm (tuyau CSTBat multicouche évite les bruits de dilatation du PER). Le tuyau PER : polyéthylène réticulé haute densité, tend à supplanter le tuyau cuivre.
- Taille de boucle maxi 90 m soit environ 16m
- Pas de 20 cm

UTILISATION

- Plancher chauffant, mur chauffant, (plafond chauffant à venir).
- Les planchers bois.
- L'insonorisation.
- Les planchers en béton à insonoriser.
- Les constructions écologiques.
- Les murs à isoler.

GARANTIES

- Fibre bois pavatex labellisée Nature Plus.
- PER garanti 10 ans.

FONDIS (Alsace) distributeur de SOLARIS (France)

RADIATEUR RAYONNANT SOLARIS

Solaris est constitué de deux plaques de verre de sécurité haute résistance. La première plaque de verre est mise sous tension, chauffe et transmet sa chaleur à la deuxième plaque assurant une diffusion uniforme. La deuxième plaque, en verre émaillé de sécurité favorise le rayonnement et le phénomène d'inertie thermique : le verre continue à



diffuser une chaleur douce après interruption de l'alimentation électrique. Le verre est accumulateur de chaleur. Les radiateurs sont équipés de verre OHDS (Optimal Heating Distribution System) : 5 zones libèrent la chaleur progressivement et de façon optimale jusqu'à obtention d'une température homogène.

Les radiateurs ne sont plus à cacher, cela c'est nouveau. Ne produit quasiment aucun champ électromagnétique, donc parfaitement adapté aux personnes sensibles.

ATMOSPHÈRE



Chauffage ou déco, pourquoi choisir ? Chaleur harmonieuse, finition extra plate très design, couleurs au choix.

Les radiateurs Solaris ont pris le parti d'être un élément de décoration à part entière, pour allier l'utile à l'agréable.

AVANTAGES

- Design épuré.
- Accumulation naturelle de la chaleur.
- Economie d'énergie.
- Répartition homogène de la chaleur.
- Absence de pollution électromagnétique.

COMPOSITION

- Verre trempé émaillé (surface)
- Verre OHDS (Optimal Heating Distribution System).

DÉCLINAISONS

- Orientation : horizontale ou verticale.
- Couleur : beige, blanc reflet vert, blanc extra blanc, gris anthracite,

UTILISATION

- miroir, noir.
- Puissance : 450 W, 550 W, 750 W, 1000 W, 1200 W, 1500 W.
- Thermostat : intégré, radio, ou sans.
- Avec ou sans porte serviette.

UTILISATION

Dans toute la maison.

GARANTIES

Certifié conforme à la norme IP24. Les radiateurs Solaris peuvent être placés à proximité de point d'eau en toute sécurité.

ZEHNDER (Suisse)

VENTILATION DOUBLE FLUX

L'échangeur de chaleur, constitue le cœur de l'unité centrale de ventilation : sa forme breveté est composée de canaux offrant une grande surface d'échange pour un rendement élevé. Ce récupérateur de chaleur à flux croisés permet le transfert d'énergie thermique de l'air vicié, vers l'air neuf, insufflé par la VMC. Jusqu'à 98% de la chaleur contenue dans



l'air vicié est récupérée. En été, il permet à l'air entrant de court-circuiter la récupération de chaleur (by-pass 100% automatique). Le réseau de distribution d'air évacue l'air vicié, humide et pollué, ainsi que les odeurs qu'il porte et alimente toutes les pièces de vie ou « à air neuf ». Les filtres Zehnder arrêtent les plus petites particules nocives.

Quand on vit à la campagne près de champs traités, c'est bien rassurant de pouvoir assainir l'air de la maison et ainsi contribuer au maintien de la bonne santé de la famille.

ATMOSPHÈRE



Particules fines, poussières, pollens et autres allergènes sont présents dans l'air que nous respirons.

Un système double flux filtre l'air, assainit l'atmosphère de la maison grâce au renouvellement de l'air, tout en limitant très fortement les déperditions liées à la ventilation.

AVANTAGES

- Qualité de l'air : Elle insuffle de l'air neuf dans les pièces.
- L'air filtré évite la pénétration des pollens, particules et poussières.
- Confort : apport d'air préchauffé et flux d'air contrôlé, évitant les variations de températures et les courants d'air froids.
- Economie d'énergie : système d'échangeur thermique qui permet de réaliser jusqu'à 50% d'économies sur le chauffage.
- Préservation du bâti : prévient la formation de moisissures due au manque de ventilation.

GARANTIES

2 ans. 3 ans si mis en place par un installateur/technicien Zehnder.

Label A ou A+. Norme ISO ePM1

DÉCLINAISON

Régulateur humidité, Maxi plate. ComfoFond-LQ (géothermie). ComfoCool (couplé pompe à chaleur). ComfoAir / ComfoAir Q.

COMPOSITION

Réseau primaire : gaines et collecteurs pour air extérieur/rejeté. Unité centrale de ventilation. Réseau secondaire : gaines de distribution d'air. Bouches d'insufflation et d'extraction.

UTILISATION

Renouvellement de l'air intérieur et filtration de l'air extérieur sans perte de calories.

DUCO (Belgique)

VENTILATION HYGRO PLUS

Les clapets de réglage brevetés intégrés assurent une extraction intelligente et efficace de l'air en fonction de la mesure d'humidité relative ou du taux de CO2 ou de la température. En effet, ils détectent notre présence et adaptent la ventilation à nos besoins immédiats.

La Bouche d'extraction en aluminium est encore plus rapide et plus



simple à monter (fixation magnétique du couvercle), elle atténue toutes les nuisances sonores. La vitesse du moteur s'adapte également aux indications des clapets, permettant.

Savoir que la ventilation ne fonctionne qu'en temps voulu est super cohérent, pas de déperdition, des besoins assouvis en temps voulu, c'est top !

ATMOSPHÈRE

Perfectionnement de l'évacuation mécanique de l'air, évacuation centrale par zone, pilotage intelligent, silencieux.

Autant d'atouts qui comptent vraiment et qui ne laissent pas indifférent. Ducoco a breveté une solution durable et incroyablement confortable.

AVANTAGES

- Fonctionnement très silencieux.
- Ventilateur performant.
- Réglage automatique rapide.
- Efficacité énergétique supérieure.
- Facile à entretenir.
- Pilotage intelligent (application du kit Silent Plus).
- Capteur électronique d'humidité et de CO2.

COMPOSITION

- Moteur modulant (réglage détaillé).
- Double paroi du caisson.
- Clapet de réglages (par type de pièces humides).

DECLINAISON

Application sur smartphone (programmation à distance).

UTILISATION

VMC simple flux hygrovariable.

GARANTIES

Clapets sont brevetés.

NATURE ET CONFORT (Rhône-Alpes)

VENTILATEUR À ÉNERGIE SOLAIRE

Les panneaux solaires placés sur la surface de l'extracteur d'air vont alimenter le moteur et ainsi faire fonctionner les hélices tout au long de la journée. La forme des hélices est conçue de manière à ce que l'air de vos combles soit évacué vers l'extérieur. Le flux d'air ne va que dans un sens : intérieur vers extérieur. En été, l'extracteur aspire l'air chaud



accumulé dans les greniers et l'expulse vers l'extérieur. En hiver, l'extracteur assainit les combles en diminuant l'humidité. L'étanchéité entre la toiture et l'extracteur est effectuée par le solin 100% métallique. Les hélices légères, non corrosives, en polymère, minimisent la charge du moteur.

La température des combles diminue de 5 degrés en été. Un confort augmenté sans se préoccuper de rien.

ATMOSPHÈRE

De nombreuses maisons sont dotées de petites ventilations passives et la plupart d'entre elles ne parviennent pas à évacuer assez d'air pour évacuer la chaleur et l'humidité. L'extracteur solaire d'air protège la structure du toit car il fonctionne toute la journée. Ainsi la température et l'humidité atteignent un niveau moins élevé, pour un confort maximal.

AVANTAGES

- Diminue l'accumulation de chaleur.
- Diminue les coûts de climatisation.
- Empêche la saturation d'humidité dans l'isolation.
- Fonctionne gratuitement toute l'année.
- Panneau solaire de 16W ou 35W selon le modèle.
- Autonome : aucun branchement électrique.
- Pose rapide.

COMPOSITION

- Solin : 100% métallique.
- Ailettes : polymère.
- Panneau solaire et moteur électrique sans batterie.

DECLINAISON

- RM1500 de 16W : pour les combles perdus de petites surfaces.
- RM2400 de 35W : pour les combles perdus faisant jusqu'à 204m² par extracteur.
- Option : Panneau solaire additionnel. Si l'exposition au soleil du toit est limitée, le panneau solaire additionnel peut être nécessaire sur un autre versant du toit.

GARANTIE

10 ans pour l'étanchéité, 2 ans pour les composants électroniques.

UTILISATION

En complément d'isolation en combles perdus. Toutes toitures (tuiles, ardoise ou sur bac acier).

" L'inventeur de l'escalier habitait sûrement au premier étage. "

- Philippe Geluck

Lambris
Cuisines
Escaliers
Portes
Panneaux d'agencement

Agencement intérieur

NATURE & DEVELOPPEMENT LAMBRI EN BOIS RÉGIONAL

Le lambri en bois de région a le net avantage d'être adapté à votre zone pédo-climatique.

Chacun de nos magasins a des partenariats avec des scieries de régions qui travaillent les forêts durablement, dans le respect des valeurs de l'écologie. Tous certifiés PEFC, nos lambris peuvent être utilisés pour revêtir les murs, les plafonds, les sous-toitures.



Adopter un lambri en bois de nos régions de France, c'est choisir une solution tant adéquate que durable. Les lambris en bois peuvent changer et améliorer considérablement l'apparence de la maison.

Chaleureux, naturel et disons le, dans certains cas assez design, il se plaît à procurer aux intérieurs, authenticité et naturel. Le lambris bois est une valeur sûre, avec laquelle on peut jouer sur les volumes, les teintes et les essences.

ATELIER O (Loire-Atlantique)

MEUBLES DE CUISINE EN KIT ÉCO-CONCU, BOIS FRANCAIS

Les panneaux de bois massif utilisés pour fabriquer les caissons, sont issus de bois français et transformés en France. Les caissons de nos meubles de cuisine sont fabriqués sur mesure afin de répondre au mieux à vos besoins tout en utilisant le minimum de matière possible.



Les meubles sont finis avec des huiles dures ne contenant pas d'eau ni de solvant. Les façades sont en 3 plis de bois massif fabriquées en France avec des bois locaux. (plusieurs types d'essences de bois possibles). Plans de travail constitués de lames pleines, pas d'aboutage (assemblage de plusieurs bois).

Tous les standards de cuisine sont respectés, ces cuisines sont aussi belles que pratiques.

ATMOSPHÈRE



La cuisine est, pour certain, une pièce de vie capitale au sein d'un foyer.



Pensée pour un usage quotidien, il fallait qu'elle soit belle et pratique! Rien de tel que du beau bois et des lignes épurées pour éprouver du plaisir à partager dans sa cuisine.



AVANTAGES

- Cuisine 100% française.
- Caisson sur mesure si besoin.
- Étude de conseil d'implantation sur plan pour 150€ (à valoir sur l'achat de votre cuisine O-BOU-LOT).
- Pas de rejet de COV.

COMPOSITION

- Bois massif : chêne, fresne, pin maritime.
- Huiles dures.
- Charnières BLUM acier nickelé.

DECLINAISON

- Meubles bas.
- Meubles hauts.
- Meubles colonnes.
- Plan de travail bois.

- 2 essences de bois différentes pour les façades.

UTILISATION

Meubles de cuisines en bois massif en kit, à monter.

GARANTIE

Norme EI : la norme EI impose des teneurs inférieures ou égales à 8 mg de formaldéhyde pour 100 g de matériau.

FAKRO (Pologne)

ESCALIER BOIS ESCAMOTABLE

Tous les modèles d'escaliers escamotables FAKRO assurent une haute étanchéité et une isolation thermique accrue qui répondent aux exigences de la norme EN 14975. L'échelle en bois de l'escalier peut se composer de trois ou de quatre segments. L'espace libre laissé entre la



trappe et la dernière marche de l'escalier permet une pose confortable du pied. La construction spéciale de l'échelle et le choix avisé du matériel utilisé garantissent une grande résistance de l'escalier.

Pratique, facile et solide, nous sommes bien contents d'avoir choisi la sécurité d'un vrai escalier, même pour nous rendre dans des lieux où nous allons rarement.

ATMOSPHÈRE



La construction spéciale de l'échelle et le choix avisé du matériel confère à cet escalier un confort et une sécurité sans faille.



Accéder à ses combles ou à sa cave devient enfin facile, sûre, sans altérer la décoration de la pièce.

AVANTAGES

- Economie d'espace : demande très peu d'espace pour l'ouverture et la fermeture. Une fois fermé, elle se cache dans le plafond.
- Facilité du montage : installation facile de l'escalier par deux personnes ainsi qu'une adaptation rapide de la longueur de l'échelle à la hauteur de la pièce. Livré déjà monté et n'exige pas d'autres préparatifs de pré-montage.
- Confort d'utilisation : la conception de la construction du mécanisme d'allègement dans la trappe d'escalier, et même dans l'échelle de certains modèles facilite l'utilisation de l'escalier. La perche livrée avec l'escalier améliore le confort de maniement de l'escalier.

COMPOSITION

- Escalier en pin (poids 160 kg). Main courante. Trappe. Embouts de protection de sol. Marches antidérapantes au ras des limons de l'échelle. Joint périphérique.

DECLINAISONS

LWS Smart, LWK Komfort (+main courante), LWZ Plus (+main courante et latte de finition).

UTILISATION

Escalier escamotable permet d'accéder au comble non habitable en toute facilité et sécurité.

GARANTIES

3 ans de garantie.

ROZIÈRE (Aveyron)

PORTES INTÉRIEURS BOIS MASSIF

Rozière est une entreprise labellisée Entreprise du Patrimoine Vivant (EPV), ce label est une marque de reconnaissance de l'Etat français mise en place pour distinguer des entreprises aux savoir-faire artisanaux et industriels d'excellence. Les bois sont rigoureusement sélectionnés pour ne garder dans vos portes que le meilleur de la matière.



Très belle, les portes Roziere en imposent ! D'un confort acoustique comme jamais rencontré, c'est LE gros atout de cette gamme !

ATMOSPHÈRE



La porte est placée au centre de la décoration d'intérieur.



En résumé, leur raison d'être : faire de la porte d'intérieur le 1er meuble décoratif de votre maison.

AVANTAGES

- Modèle déposé, exclusif Rozière.
- Création de designer.
- Confort acoustique.
- Qualité des matériaux : charnières invisibles et serrure magnétique.
- Qualité et robustesse du bois : très grande durabilité.
- Le meilleur du bois sélectionné.
- Fabrication française.
- Nombreuses finitions.
- Possibilité de sur-mesure.

DECLINAISON

- Porte : coulissante, battante (battante avec vitrage, coulissante avec vitrage).
- Pose traditionnelle, pose fin de chantier, cadre renovation.

- Gamme : gamme Design, gamme Bi-Matiere, gamme Modulo-Bois, gamme Loft, gamme Intemporelle, gamme Scandesign.

GARANTIES

10 ans. Certifications forestières (PEFC). Label EPV (Entreprise du Patrimoine Vivant).

COMPOSITION

- Composition porte : parement sélectionné massif (chêne, hêtre, épicea, sapin).
- Chant de la porte : droit.
- Âme : pleine en bois.

UTILISATION

Porte intérieure, placard.

ECOBATI (Belgique)

PANNEAUX DE MDF PURE ET OSB NATURE

OUTILLAGE p.55

MDF signifie panneau de fibres de densité moyenne. C'est un panneau de fibres de bois collées et pressées. Il est fabriqué par voie sèche à partir de fibres de bois fines et uniformes. Au Japon, cette technique d'assemblage de matériaux est utilisée depuis le XIIe siècle pour la mise



en œuvre de leur arc composite, le yumi. La déforestation excessive et les pénuries de bois ont conduit à la production de MDF comme alternative au bois massif. L'OSB ou panneaux de lamelles est composé de copeaux encollés, orientés et croisés sous la forme de 3 couches superposées et ensuite compressées.

Le panneau mdf est vraiment la matière parfaite pour un professionnel qui signe son ouvrage avec qualité. L'OSB c'est un indiscutable de la construction bois, à la fois sympa à l'oeil nu, présentant des qualités structurelles indéniables.

ATMOSPHÈRE

NATURALITE
PRODUIT INNOVANT
AMATEUR

Un panneau OSB résistant et décoratif convenant pour toutes sortes d'applications constructives, du petit travail de rénovation à la réalisation d'une habitation complète.

Les panneaux MDF sont utilisés pour couvrir les murs de n'importe quel espace : une alternative valable aux revêtements traditionnels.

AVANTAGES

- OSB : Sans formaldéhydes ajoutés (le bois en contient naturellement). Très bonne propriété mécanique. Très facile à façonner (à scier, à perfore, à raboter et à poncer).
- MDF : Idéal pour l'utilisation de colle et d'adhésif, surface lisse, facilité de coupe et de transformation.

COMPOSITION

- MDF : 100% de bois résineux.
- OSB : 95 % de bois (copeau de pin sylvestre, parfois d'écicéa) et 5 % de cire et de résine.

DECLINAISON

- Panneau MDF : Epaisseur de 9 à 30 mm. Largeur et longueur de 244 - 255 jusqu'à 630 cm de longueur.
- OSB : Classe 2/3/Z, Epaisseur de 6 à 26mm.

UTILISATION

MDF : agencement intérieur, décoration.
OSB : panneau de construction pour toute application décorative et constructive (plancher, toiture, décoration).

GARANTIES

Certification FSC.

MEISTER (Allemagne)

LAMBRIS MUR ET PLAFOND

Les lambris apportent des avantages techniques. Ils retiennent la chaleur dans la pièce et avec une isolation adéquate, ils ont un effet anti-moisissures lors d'une utilisation sur les murs ou les plafonds d'une salle de bains. Les lambris de MEISTER répondent à tous désirs en matière de



design, ceux-ci étant disponibles en de nombreux décors différents. Vous avez le choix entre de nombreuses imitations bois haut-de-gamme, aspects pierre et autres décors.

Les panneaux décoratifs permettent d'intégrer des rails d'étagères ou des LED, cela rend vraiment très design ! Si la surface de pose est plus longue ou plus large que 10 mètres, un joint de dilatation est important.

ATMOSPHÈRE

NATURALITE
QUALITE PRIX
AMATEUR

Vous aimez les habitations modernes ? Vous adorez le style maison de campagne ? Ou vous n'installez que des meubles design dans votre intérieur ?

Quel que soit votre choix : optez pour les lambris. Il est devenu objet de modernité, on parle même d'habillage décoratif pour mur et plafond !

AVANTAGES

- Anti moisissure.
- Permet d'installer des lampes certifiées VDE (norme allemande).
- Compatible milieu humide (attention aux projections d'eau).
- Pose très facile (système d'emboîtement à crans).
- Très vaste choix de gamme.

COMPOSITION

- Support MDF ou support Terragen (fibre de bois avec résine résistant eau et vapeur).
- Revêtement Terracell (film) ou revêtement feuille décor (papier).

DECLINAISON

- Importante palette de décor.
- Longueur de lame : de 1280 à 5200 mm.
- Epaisseur : 11 à 15 mm.
- Large choix de moulures.

GARANTIE

Label ange bleu.

UTILISATION

Décoration murale.
Décoration plafond.
Aménagement sous comble.

" De toujours, bois et mousses se sont accordés à l'unisson de la nature. D'autres accords peuvent être trouvés sans interrompre la musique au prétexte de nos usages "

- Guillaume Lescables

Bardages

Terrasses

Protection et entretien

Agencement extérieur

NATURE & DEVELOPPEMENT BARDAGE EN BOIS RÉGIONAL

Les critères clés pour bien choisir son essence de bois sont généralement : la durabilité, l'esthétique, la solidité (densité) et le prix.

Selon la zone dans laquelle vous résidez, vous trouverez nécessairement un bois adapté à :

- la gestion optimale de la chaleur,
- du froid,
- de l'humidité
- ou encore des fortes amplitudes thermiques



Le bois est un matériau très esthétique, qui permet de donner un côté très authentique aux maisons. L'avantage du bardage en bois, c'est qu'il s'associe très bien aux autres matières comme la brique ou le béton ou encore le torchis.

Les lames peuvent être fixées de façon verticale ou horizontale, chaque technique donnant un effet différent.

Le bois régional non traité et durable en France, ce sont principalement des essences de :

- douglas, aux teintes rosées
- de châtaignier, le doré adoré
- et le mélèze, celui qui gère au mieux les amplitudes thermiques

A chaque contrainte environnementale une solution technique. Construisez avec un bois qui connaît bien nos latitudes, bardez avec du bois français non traité ! Montrez l'exemple, bardez avec du bois français non traité.

NATURE & DEVELOPPEMENT TERRASSE EN BOIS RÉGIONAL ET TERRASSE BAMBOU

Si il y a bien des lieux communs pour parler du bois non traité, le sujet des terrasses est sans doute celui qui fait le plus jaser. .

Le bois exotique et hyper traité serait il la seule alternative ???

Serions nous dépourvus en France de propositions pour répondre à nos besoins en bois ?



L'offre générale est tellement tournée sur le bois exotique que le commun des mortels en aurait presque oublié que nous sommes détenteurs d'une ressource extraordinaire en France qui représente près de 31% de notre territoire !

Depuis le Moyen-Age, la France n'a jamais été aussi boisée qu'aujourd'hui. La forêt a une surface qui a doublé en l'espace de 200 ans

Il est certain que nos forêts ont la capacité de répondre favorablement à nos besoins.

Quant au bambou non traité, il est une excellente alternative aux bois exotiques.

Avez vu déjà marché sur une terrasse en châtaignier ? Ou avez vu eu l'occasion de tenir entre vos mains l'incroyable densité des lames de terrasses en bambou écologique?

Au 21^e siècle, construisons durable, construisons local !

DERIVERY (Normandie) SATURATEUR ET DÉGRISEUR LASURAL

Un saturateur est un produit non filmogène qui imprègne la surface du bois. C'est un produit d'entretien, nourrissant et décoratif. La lasure protège des intempéries. Le dégriseur redonne la couleur originelle des bois grisés ou blanchis par les intempéries. C'est l'allié des rénovations bois.



Le saturateur a un aspect bois huilé mat qui rehausse l'élégance du bois.

Le dégriseur a permis d'éliminer les traces de rouille et les tanins, nous avons retrouvé la teinte d'origine.

ATMOSPHÈRE



Il faut retenir que les bois extérieurs ont besoin d'être entretenus, que le secret de leur longévité dépend des soins que nous leur apportons.

Alors, on opte pour le produit idéal en fonction des besoins de son support pour profiter pleinement de son extérieur, durablement.

AVANTAGES

- Saturateur : hydrofuge, microporeux, fongicide, résistant à l'eau chlorée
- Dégriseur : redonne la couleur originelle des bois grisés - prêt à l'emploi et d'utilisation simple - Temps d'action rapide sur tous les types de bois

COMPOSITION

- Saturateur : eau, huile de lin, huile de tung, huile de ricin, mica, sels métalliques, agent antifongique, protection UV, solvant biodégradable (5%).
- Dégriseur : acide minéral (acide phosphorique), acide oxalique (autrefois appelé sel d'oseille ou acide de sucre) et eau.

DÉCLINAISONS

- Saturateur : 1L / 3L / 20L. Teintes bois : Chêne clair, pin du nord, teck, palissandre, noyer, redwood, iroko. Teintes couleur : 1000 teintes Natura.
- Dégriseur : 1L / 5L / 20L

UTILISATION

- Saturateur : Protection et décoration des clins, lambris, caillebotis, claustras, barrières, mobilier de jardin, volets, portails.
- Dégriseur : Terrasses bois, clins, volets, mobilier de jardin, claustras, claies.

DERIVERY (Normandie) ANTI-ALGUES ET LICHENS ET DÉCAPANT DÉCAP'NAT

Algicide fongicide d'origine végétale en phase aqueuse, l'anti-algues et lichen Natura est rapidement biodégradable et sans danger pour les animaux domestiques. Sa formule composée d'un biocide naturelle permet d'éradiquer les lichens et les algues sans dommages collatéraux sur



notre environnement. Le décapant neutre ininflammable DECAP NAT en gel est constitué d'un mélange de solvants et d'activateurs non nocifs facilement biodégradables, sans chlorure de méthylène ni n-méthyl-pyrrolidone. Il décape de façon efficace les peintures glycérophthaliques, alkydes, acryliques, vinyliques, époxy, mais aussi lasures, vernis et restes de colle.

Toutes les solutions sont dans la nature, pas de raison de se tourner vers la chimie.

La nature, ça fonctionne très bien aussi.

ATMOSPHÈRE



Le bois est un matériau noble et élégant, apportant aux lieux un cachet incomparable. Paradoxalement pour protéger ou embellir le bois, la pétrochimie a pris le pas sur des solutions entièrement naturelles et pourtant très performantes, comme en témoignent tant de charpentiers ou maisons à colombage pluricentenaire.

AVANTAGES

- Antimousse :
- Ne noircit et ne dénature pas le bois.
- Sans danger pour les animaux
- Inflammable
- Préventif (dilué) et curatif

Décap'nat :

- Sans risque de brûlure pour la peau.
- Ne noircit et ne dénature pas le bois.

GARANTIES

Antimousse : norme OCDE 301D

COMPOSITION

Antimousse : eau, huile de pin, tensioactif anionique sur base végétale (ammonium quaternaire).

UTILISATION

- Antimousse : tout support extérieur et intérieur. Applicable sur ardoise, tuile, shingle, enduit minéral, ciment, terre cuite, métal, plastique.
- Décap'nat : tous supports, minéraux, métal, bois.



LES INDISPENSABLES OCAI

ENTREPRISE FAMILIALE ET FABRICATION FRANÇAISE DEPUIS 1919

Compatibilité produit

PEINTURE



MANCHON OCRYL LISSE

Rouleau Microfibre polyester haute densité, antigoutte. Très bon pouvoir couvrant et poché fin. Convient à tous les supports réguliers pour une finition soignée. Existe en poils 6mm et 12mm, en format classique (180mm) ou format pate de lapin (110mm).

BROSSE SELLEEXPERT

(à rechampir, ponce, plate, à radiateur, spalter).
Fibres synthétiques fleuries, permet une dépose haute précision.
Virole Inox, double sertissage. Manche bois verni.

ET AUSSI MÉLANGEUR,
BAC À PEINTURE, MONTURE,
PERCHE, SCOTCH
ET BACHE, ÉCLAIRAGE...

ORPHEO
LASURAL
NATURA
KEIM

ENDUIT FINITION



COUTEAU À ENDUIT INOX
GALBÉE, DROITE, ARRONDIE,
EXTRA SOUPLE, EXTRA LARGE...

ROULEAU SILVER MAX

Permet une dépose rapide et une application en couche fine et régulière de l'enduit.

STUCATEUR,
TALOCHÉ D'ANGLE,
TALOCHÉ ÉPONGE...

FERMACELL
BRICOLISSE
POZZO NUOVO
NATURA
STONAT
TRADICAL
SAINTASTER

GROS OEUVRE



SEAU, RUGE, BAC DE MALAXAGE,
MALAXEUR, MÉLANGEUR,
PULVERISATEUR

TALOCHÉ, ÉPONGE, TRUELLE

ISOHEMP
MULTICHANVRE
SAINT ASTIER
TRADICAL
POZZO NUOVO
KEIM
PRB

COLLE



COUTEAU ET PLATOIR À COLLE



BROSSE À ENCOLLER



PISTOLET À COLLE

PROCLIMA
MATGREEN
FERMACELL



LES INDISPENSABLES ALSAFIX

Compatibilité produit

PLAQUISTE



FIXATION MEMBRANES D'ÉTANCHEITÉ
Marteau Agrapheur
RPF 9 et RPF 14

PROCLIMA INTELLO



FIXATION DES PLAQUES DE GYPSE, PLAQUE DE TERRE, ISOLANT
Agra-cloueurs 10T/65P1
Agrapheuse 10/50P2

FERMACELL
WEM
ACOUSTIX



FIXATION CLOISON ET TASSEaux BOIS
Equerres
Chevilles à frapper NHS
Agra-cloueurs 10T/65P1

OSSATURE DOUGLAS



FIXATION DES ISOLANTS EN FIBRE DE BOIS RIGIDE SUR OSSATURE BOIS
Agrapheuse 27/160P1

STEICO INTEGRAL
GUTEX
THERMOWALL

ISOLATION



FIXATION DES ISOLANTS EN PANNEAU RIGIDE SUR MAÇONNERIE
Chevilles NFA
Chevilles d'isolation KI
Rondelles d'isolation KC

STEICO THERM
LIEGE EXPENSÉ



FIXATION DES ISOLANTS SOUPLE DERRIÈRE UN BARDAGE
Equerres d'isolation

STEICO FLEX
GUTEX
THERMOFLEX
BIO FIB TRIO

MENUISIER



FIXATION LAMBRIS
Cloueur DA-64P1
Clouer J-55P1

BOIS REGIONAL



FIXATION PARQUETS
Cloueur manuel 402A
Cloueur DA-64P1

CHARPENTIER-MENUISIER



FIXATION CONTREVENTEMENTS
Agra-cloueurs 10T/65P1
Agrapheuse 10/50P2

OSB
AGEPAN



FIXATION SABOT ET CONNECTEUR DE CHARPENTE
Sabots
Connecteurs
Cloueur C41/65P1

CHARPENTE
BOIS REGIONAL



FIXATION BARDAGE / CHARPENTE
Cloueur C28/70P1

BOIS REGIONAL
STEICO LVL et POUTRE I
MATGREEN POUTRE EN T

DICO AMOUREUX DES MATÉRIAUX D'ÉCO CONSTRUCTION

LES BASES, LE B.A. BA

CLASSEMENT FEU

A1 et A2 : non combustible.

B : faiblement combustible.

C : combustible.

D : très combustible.

E : très inflammable et propagateur de flamme.

F : non classé ou non testé.

BIOSOURCÉ. Matériau issu du règne animale ou végétale.

BIOMASSE. La biomasse est l'ensemble de cette matière organique (ex: les biocarburants pour le transport, à partir de céréales, de sucre, d'oléagineux et d'huiles usagées)

BOIS AGGLOMÉRÉ. Matériau en plaque fabriqué sous pression et chaleur à partir de particules de bois avec addition d'un liant

BOIS MASSIF. Bois provenant directement du sciage de l'arbre.

VENTILATION SIMPLE FLUX. La ventilation mécanique contrôlée est un système qui permet de renouveler l'air de notre intérieur. L'air vicié est évacué par l'action d'un ventilateur vers des bouches d'extraction reliées à l'extérieur.

VENTILATION. Dans le bâtiment permet le renouvellement et l'assainissement de l'air intérieur. Le but est d'apporter suffisamment d'air frais ou d'air neuf au bâti.

VENTILATION DOUBLE FLUX. Système qui permet de limiter les déperditions énergétiques inhérentes au renouvellement de l'air d'une habitation.

POSE FLOTTANTE. Signifie que le parquet n'est pas solidaire du support et n'est donc pas collé au sol.

PARQUET CONTRECOLLÉ. Le parquet contrecollé est constitué de 2 ou 3 couches que l'on appelle « plis ». La première couche est du bois noble, les autres sont constituées de dérivés de bois.

MUR PORTEUR. En architecture, un mur destiné à supporter la charpente et la structure des planchers d'un bâtiment. Lorsque ce type de mur se trouve au sein même d'une construction, il est appelé « mur de refend ».

VIDE SANITAIRE. Un vide sanitaire est un espace vide situé sous le sol de la maison dont l'objectif principal est de lutter contre les remontées d'humidité. Concrètement, il s'agit d'un volume d'air laissé vide entre le plancher de la maison et la terre sur laquelle elle est construite.

FONDATION. Assure la transmission et la répartition des charges sur le sol. Le mode de fondation sera établi suivant la capacité portante du sol.

ISOLATION ET CONFORT THERMIQUE

VALEUR LAMBDA (Λ). Indique la transmissibilité thermique : comment un matériau transmet – bien ou mal – la chaleur. Plus le lambda est bas, plus le matériau participe à une isolation performante.

VALEUR R. Exprime dans quelle mesure la chaleur rencontre une résistance lorsqu'elle traverse un matériau. Cette résistance dépend de l'épaisseur d'isolation et de la valeur isolante de ce dernier (Λ). Plus la valeur R est élevée, mieux il isole.

VALEUR U. Indique la quantité de chaleur que perd un élément de construction par seconde et par mètre carré, à une différence de température de 1°C entre l'intérieur et l'extérieur.

En clair : lambda bas + valeur U bas = isolation optimale.

RAYONNEMENT. Mode de chauffage qui utilise des ondes infrarouges comme vecteur de transfert.

CONVECTION. Désigne le transfert d'énergie thermique entre un fluide en mouvement et une paroi solide.

CONDUCTION. Définie comme étant le mode de transmission de la chaleur provoquée par la différence de température entre deux régions d'un milieu solide, liquide ou gazeux ou encore entre deux milieux en contact physique.

EFFUSIVITÉ. Elle indique la capacité des matériaux à absorber (ou restituer) plus ou moins rapidement un apport de chaleur.

DÉPHASAGE. Capacité des matériaux composant l'enveloppe de l'habitation à ralentir les transferts de chaleur, notamment du rayonnement solaire estival.

INERTIE. Potentiel du matériau ou du bâtiment à se maintenir à une certaine température malgré le contexte extérieur (temp. ext., humidité de l'air...).

PONT THERMIQUE. Les ponts thermiques sont des points de jonction où l'isolation n'est pas continue et qui provoquent des pertes de chaleur. Bête noir du secteur isolation !

SARKING. Technique d'isolation de la toiture par l'extérieur, qui utilise les méthodes de plate-lage, frein vapeur, un choix judicieux d'isolant et une pose lattage contre lattage.

INSUFFLATION. Consiste à injecter pneumatiquement sous pression et à sec, les fibres isolantes dans un caisson fermé (planchers, murs).

SOUFFLAGE. L'isolation soufflée permet d'isoler les endroits inaccessibles comme les combles perdus à l'aide d'un tuyau relié à une cardeuse souffleuse. Cet isolant a la forme de flocon.

PROJECTION. Se fait à l'aide d'un spray facile à manipuler qui remplit aisément toutes les fissures et tous les trous.

HUMIDITÉ DANS LE BÂTI ET QUALITÉ DE L'AIR

Sd. Caractérise la capacité d'un produit à ne pas laisser passer l'humidité. Elle s'exprime en mètre et plus sa valeur est grande, moins il laissera l'humidité le traverser.

Mu (μ). Le coefficient de résistance à la diffusion de vapeur d'eau. Il s'agit du rapport entre la perméabilité à la vapeur d'eau de l'air sur la perméabilité à la vapeur d'eau du matériau.

OUVERTURE À LA VAPEUR D'EAU. Il s'agit de mesurer quelle masse d'eau passera à travers la paroi par diffusion sous une pression de vapeur donnée, durant un laps de temps donné. C'est la propriété intrinsèque d'un matériau puisqu'elle ne varie pas avec l'épaisseur du matériau. Plus un matériau est ouvert à la diffusion, plus il est apte à laisser la vapeur d'eau passer librement.

PERSPIRANCE. Une paroi perspirante est une paroi formée de matériaux qui vont favoriser l'évacuation de l'humidité sous forme liquide (capillarité) ou sous forme de vapeur (perméabilité à la vapeur d'eau). L'emploi de matériaux capillaires favorise le transfert de la vapeur d'eau et l'assèchement des parois.

FREIN VAPEUR/PARE VAPEUR. Matériau de construction qui bloque une partie de la vapeur d'eau.

PARE PLUIE. Membrane imperméable à l'eau et perméable à la vapeur, disposée sous une couverture, dans un bardage ou dans un mur à ossature bois

POINT DE ROSÉ. C'est la température à laquelle l'humidité trop importante présent dans l'air, va se condenser (se liquéfier) pour former des gouttelettes d'eau au contact d'une paroi froide

HYGROMÉTRIE. L'hygrométrie caractérise l'humidité de l'air. Il s'agit de calculer la quantité d'eau sous forme gazeuse présente dans l'air (environ 50% sous nos climats).

COV (composés organiques volatils). Ce sont des substances chimiques à base de carbone, ayant la propriété de s'évaporer dans l'air à température ambiante. Ils entraînent ainsi des impacts directs et indirects sur les êtres vivants et l'environnement. Certaines ont une odeur, d'autres non.

L'éco-construction est un milieu technique et savant.

Pour pouvoir aisément naviguer en eau trouble, nous vous avons préparé une petite formation en accélérée.

Votre mission si vous l'acceptez, augmenter votre pouvoir de décision en matière de constructions !

TECHNIQUES CONSTRUCTIVES, GROS OEUVRE

MAÇONNERIE

SEMELLE. Une semelle de fondation est un ouvrage d'infrastructure qui reprend les charges d'une structure et qui transmet et répartit ces charges sur le sol. On distingue les semelles isolées, que l'on retrouve au droit d'un poteau, des semelles filantes généralement situées sous un mur.

RADIER. Le radier est une fondation superficielle de type plateforme maçonnée qui est la base de départ d'un bâtiment.

Ce système permet la répartition des charges sur un terrain peu stable.

DALLE. Une dalle est réalisée avec un mélange de sable, de gravier, de ciment ou (et) de chaux, et d'eau. C'est-à-dire du béton.Ce qui lui confère une solidité qui lui permet de constituer un élément de structure d'une construction.

CHAPE. Une chape est réalisée avec un mélange de sable, de ciment ou (et) de chaux, et d'eau (sans gravier !). C'est-à-dire du mortier. Étalée sur le sol afin de rendre celui-ci plan, elle servira de support à différents types de revêtement de sols

SOUBASSEMENT. Après la pose des fondations et la pose des raccordements d'assainissement, la troisième étape du gros œuvre est le soubassement. Un soubassement correspond à la partie inférieure d'une construction, autrement dit l'ensemble des infrastructures qui soutiennent la maison, au-dessus des fondations.

HÉRISSON. Le premier type de soubassement possible est appelé « hérisson ». Il s'agit d'un procédé de soubassement dans lequel le sol de la maison, ou plus exactement du rez-de-chaussée, est assis tout simplement sur les fondations

CORPS D'ENDUIT. Couche qui permet de rattraper les défauts de planéité

GOBETIS. Couche d'accrochage de l'enduit sur le mur.

MUR REFEND. Le refend est un mur porteur séparatif intérieur au bâtiment. Il assure le contreventement de l'édifice, c'est-à-dire qu'il participe à sa stabilité horizontale et verticale.

TERRE PLEIN. La maison sur terre-plein consiste à construire un dallage directement sur le sol, contrairement à la maison sur vide sanitaire où un volume d'air est préservé entre le sol et le plancher du rez-de-chaussée

OSSATURE BOIS ET CHARPENTE

CHEVRONS. En charpente, les chevrons sont des pièces de bois carrées soutenues par des pannes, et qui supportent des liteaux, lam-bourdes ou voliges

PANNE La panne est une pièce de charpente posée horizontalement sur les fermes

LITEAUX. Pièce de bois généralement rectan-

gulaire qu'on cloue sur les poutres pour servir de support aux tuiles. La pose sur liteaux se fait avec des crochets agrafe.

VOLIGE. Mince latte de bois sur laquelle sont fixées les ardoises ou les tuiles d'un toit. La pose sur volige se fait avec des crochets pointe ou au clou.

SOLIVES. Une solive est une pièce de charpente placée horizontalement en appui sur les murs ou sur les poutres pour constituer le plancher d'une pièce.

ENTRAIT. Base du triangle que dessine une ferme de charpente.

CONTREVENTEMENT. Les contreventements sont toujours situés dans un plan vertical. Ils permettent de lutter contre l'action du vent et de façon générale contre toute force latérale comme celles des secousses sismiques. Ils sont essentiels pour qu'une maison, un immeuble tiennent debout sans jamais s'effondrer.

CONTRE-LATTE. Destinées à créer un espace entre les lattes et la sous-toiture et permettre ainsi l'écoulement occasionnel d'eau.

CLASSE DE BOIS.

Classe 1 - Très durable : usage à l'intérieur, humidité inférieure à 70%)

Classe 2 - Durable : hors-sol avec risque d'humidité temporaire)

Classe 3 - Moyenne durable : exposé aux influences météorologiques, mais hors-sol)

Classe 4 - Peu durable : contact permanent avec le sol ou de l'eau douce)

Classe 5 - Pas durable : contact permanent avec le sol ou de l'eau douce)

SECOND OEUVRE ET MATÉRIAUX DE FINITIONS

SOL

CONTRE PAREMENT. Dernière couche du parquet qui permet d'apporter un équilibre à la lame de parquet.

AME CENTRALE. Couche centrale du parquet contrecollé.

PAREMENT FINITION. Le parement, par opposition au contre-parement, est la surface du parquet. C'est la partie sur laquelle vous marchez et que l'on appelle aussi « couche d'usure »

LAMBOURDE. Pièces de bois sur lesquelles le parquet est cloué.

DILATATION. L'ensemble des matériaux se dilate plus ou moins sous l'effet des augmentations de température. Chaque matériau utilisé dans la construction a son propre coefficient de dilatation.

STABILITÉ DIMENSIONNELLE. La stabilité dimensionnelle se définit comme sa capacité à maintenir ses dimensions face aux variations de température, à l'humidité et à certaines charges physiques.

PEINTURES

MICROPOREUX. Cractéristique permettant à un film d'être imperméable à l'eau mais perméable aux condensations. Il laisse respirer le support afin d'évacuer correctement l'humidité interne.

SATURATEUR. Sorte d'huile ou de résine qui s'applique sur le bois et protège ce matériau naturel des effets du vieillissement et de la décoloration. Il agit notamment contre les taches et confère au bois un aspect satiné, en restituant sa pigmentation d'origine.

ECLAIRAGE

LUMEN. Unité de puissance lumineuse

LUX. Unité de mesure d'éclairement

CONFORT ACOUSTIQUE

L'isolement aux différents types de bruits ne se mesurent pas de la même manière et n'utilisent pas les mêmes indices. On distingue : les bruits aériens (extérieurs / intérieurs (= bruit rose) / Les bruits d'impact et les bruits d'équipement) On peut donc agir sur l'isolation acoustique, ou sur de la correction acoustique.

DB. C'est l'unité de mesure des bruits, les fameux Décibels. On obtient ainsi une échelle qui va de 0 à 140 Db.

Rw (en Db). Il mesure la quantité de bruit arrêtée par la paroi séparative entre deux locaux (affaiblissement acoustique). Il caractérise l'aptitude d'un matériau à atténuer la transmission directe du bruit aérien (murs, planchers, portes, fenêtres, éléments de façades, façades). Plus Rw est grand, plus la paroi est performante.

L'nT,w (en dB). Cet indice correspond à la performance d'isolation d'un plancher aux bruits de choc.

LES ABRÉVIATIONS POUR AVOIR L'AIR D'UN PRO

COB = Construction ossature bois

HSP = Hauteur sous plafond

OB = Ossature bois

ITE = Isolation par l'extérieur

ITI = Isolation par l'intérieur

COV= Composés organiques volatiles

PVC = polychlorure de vinyle

PER = Polyéthylène Réticulé haute densité

VMC = Ventilation mécanique contrôlée

MDF = Medium Density Fiberboard = Panneaux de fibre à densité moyenne

HDF = High Density Fiberboard = Panneaux de fibre à haute densité

OSB = Oriented Strand Board = Panneaux à copeaux orientés

PE = Liant polyéthylène

N&D = Nature & Développement

A présent, vous êtes incollable !

POUR VOUS Y RETROUVER

EHELLES DE RÉFÉRENCES

NATURALITE



NATURALITE

Très haute qualité environnementale.
Ingrédients écologiques intrinsèques
supérieur à 97%.



NATURALITE

Haute qualité environnementale.
Produit supérieur à 81%
de matières naturelles.



NATURALITE

Qualité environnementale acceptable.
Produit contenant entre 51 à 80%
d'ingrédients naturels.



NATURALITE

Faible qualité environnementale.
Produit inférieur ou égal à 50%
de matières naturelles



NATURALITE

Pas concerné par ces préoccupations
écologiques. Produits ne présentant pas
de qualité écologique intrinsèque.

PRIX



PRIX VERT

Excellent rapport qualité prix.
Produit négocié pour apporter
plus d'accessibilité.

QUALITE
/PRIX

Produits présentant un
intérêt économique notable.

PRODUIT
INNOVANT

Produit issu de matière rare
ou de technologies innovantes.

MISE EN OEUVRE



AMATEUR

Mise en oeuvre aisée ne requérant
pas d'équipement particulier.
Amateur bienvenu.

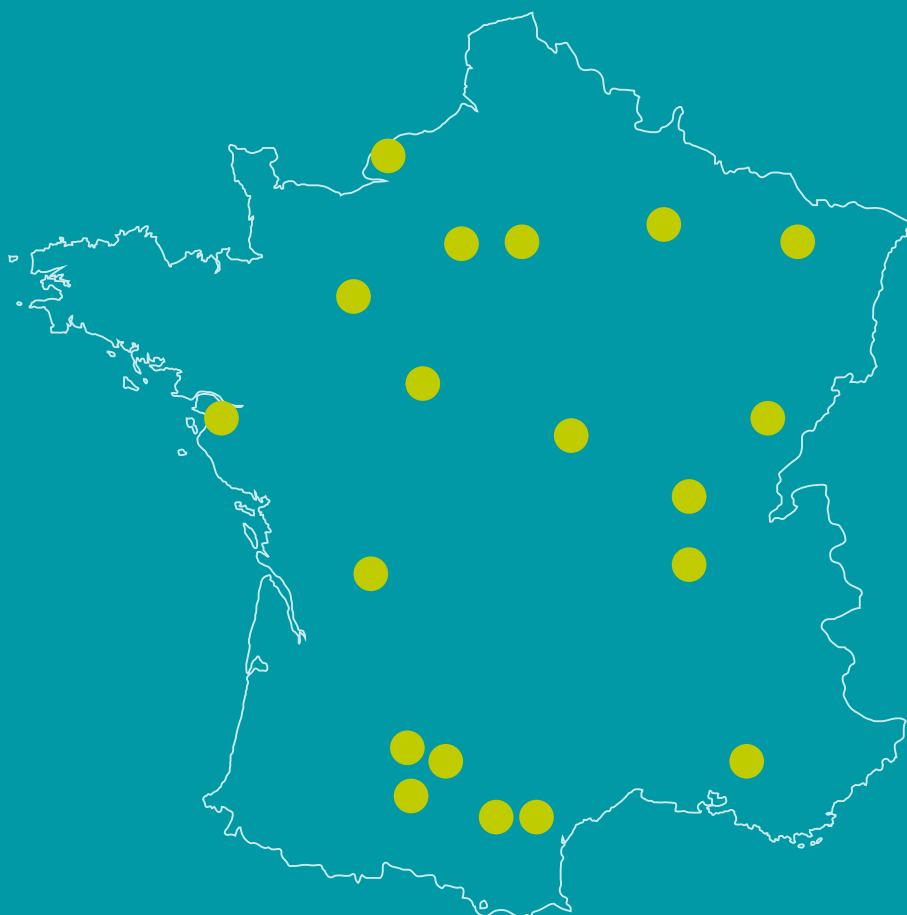
AMATEUR
AVERTI

Mise en oeuvre qui requiert une
certaine dextérité. Pour amateur averti
déjà correctement équipé.

EQUIPEMENT
SPECIFIQUE

Mise en oeuvre pour expert,
dilettants s'abstenir. Equipements,
connaissances et gestes concis
recommandés.

Le réseau de distributeurs de matériaux écologiques et ses partenaires sont à proximité de chez vous !



01 - CROTTET

03 85 29 23 68

11 - CARCASSONNE

04 68 10 20 94

11 - LEZIGNAN-CORBIERES

04 68 58 57 48

25 - CHAMPAGNEY

03 81 59 37 33

31 - AURIGNAC

05 61 97 01 35

31 - TOULOUSE

05 61 47 07 66

32 - MAUVEZIN

05 62 05 26 71

37 - NAZELLES NEGRON

02 47 57 46 88

44- LA BERNERIE EN RETZ

02 28 53 95 32

51 - SAINT-MARTIN SUR LE PRÉ

03 26 26 54 36

54 - THEZEY ST MARTIN

03 83 39 18 69

58 - COULANGES LES NEVERS

03 45 52 10 63

61 - ST MARTIN DU VIEUX BELLÊME

02 33 25 43 76

69 - CHAMPAGNE AU MONT

04 81 65 01 01

76 - TOUSSAINT

02 35 10 65 07

78 - HOUDAN

01 30 59 62 93

84 - PERTUIS

04 90 08 35 99

86 - CHASSENEUIL DU POITOU

05 49 55 40 53

94- IVRY

01 49 60 12 15